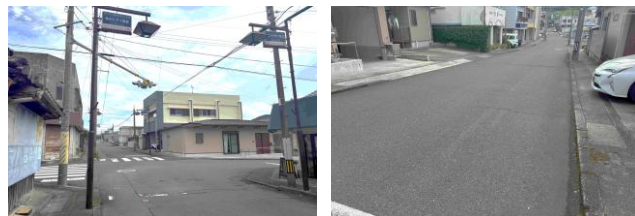
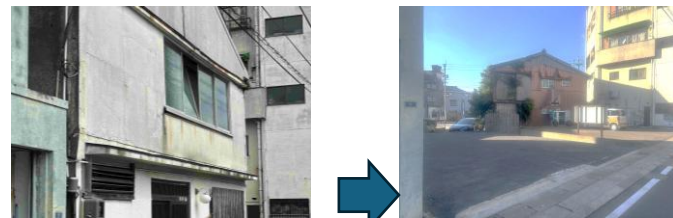


## 枕崎校区危険箇所



### 【西本町と住吉町間の点滅信号交差点】

- ・横断歩道がないため、車が停止線を越えて止まる。
- ・止まれの道路標示が消えている。



### 【「FOLDMAN」の隣】

- ・空き家の2階の窓が外れていて落下の恐れがある。

## 合同点検箇所



### 【ひろしま歯科〜かごしまや】あたりの五差路

- ・五差路のため、小学1年生だと渡ってよいか判断しづらい。
- ・交差点が重なっているので危ない。

### 【対策内容】

- ・警察と協議の上、線の引き直しをする。(停止線は警察)

### 【事業主体】

- ・枕崎市・警察
- ⇒停止線引き直し済み



# 枕崎校区危険箇所



【的場水産近くの下り坂】  
・道路が狭いが、歩行者と自転車が両方を通る。  
・スピードを出して通る車がいる。



【日之出公園付近の川(側溝)】  
・川の柵の幅が広いので、滑ったときに事故につながる恐れ。



【園田眼科付近の五差路】  
・大雨時の水はげが悪い。



【東本町 JR 線路近く】  
・線路沿いにフェンスがない。



## 桜山校区危険箇所



【鹿籠麓町郵便局付近道路】

- ・歩道と道路の距離が近い。
- ・スピードを出す車や高齢者ドライバーも多い。



【鹿籠郵便局から立神に至る道路のカーブ】

- ・歩道と道路の距離が近い。
- ・スピードを出す車や高齢者ドライバーも多い。



【湯山団地付近から木場に至る道路】

- ・見通しが悪く道幅も狭い。

## 合同点検箇所



【小学校横～中学校体育館裏】

- ・登下校時に加世田方面、枕崎方面とも車の交通量が多い。送迎の車も多い。
- ・中学校運動場横は草が生い茂っている。

### 【対策内容】

- ・速度表示の引き直しをする。

### 【事業主体】

- ・警察

### 【対策内容】

- ・警察や学校とゾーン 30 プラス設定について検討する。

### 【事業主体】

- ・枕崎市・警察・学校

⇒R8 年度に協議会を立ち上げる。

# 桜山校区危険箇所



【寿町 720 番地付近】

・崖上部の竹やぶや木の根がむき出しになり崩れそう。



【西堀 (寿町 98 番地周辺)】

・T字路の交差点に停止標識がなく危険。



【妙見神社付近のがけ】

・低いがけではあるが、ここ数年大雨でがけが崩れている。

## 合同点検箇所



【俵積田（学校南，市営住宅付近）】

・市営住宅から通りに出た際，道路を渡った方にしか歩道がなく，登下校が危険である。

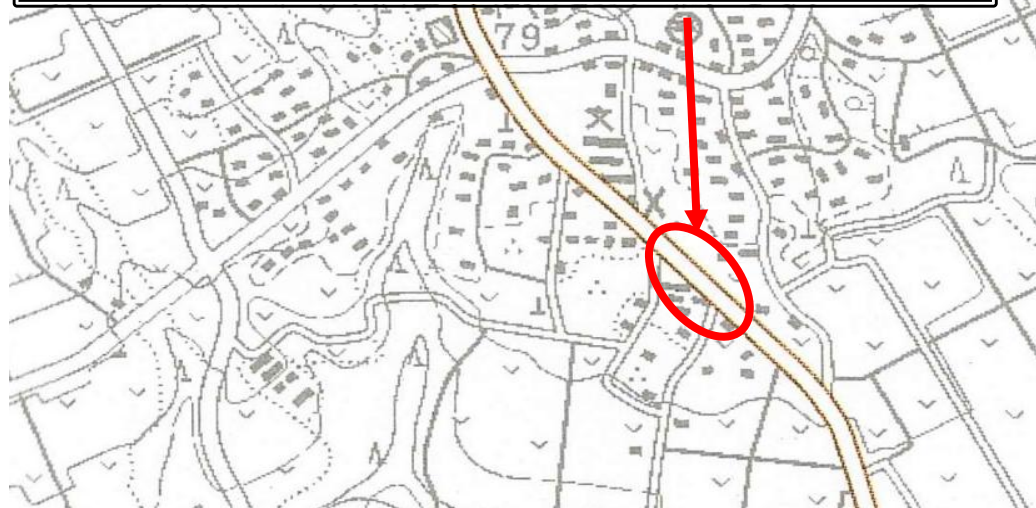
【対策内容】

・横断歩道の設置について検討する。

【事業主体】

・警察

⇒交通量調査、横断歩道の設置基準等から現在の場所での設置は難しい。南側にずらしての設置を検討する。



## 別府校区危険箇所



【南薩縦貫道 下山付近  
南方園看板】

・横断歩道を渡ろうとしても車がなかなか止まらない。

⇒横断旗を新調予定

## 立神校区危険箇所



### 【大塚公民館前の坂道】

- ・雨天時は、駐車場前の坂道に水が勢いよく流れてくる。
- ・急な坂道なので、徒歩で転んだり、自転車で急にスピードが増したりする危険がある。



### 【立神郵便局～Aコープの間】

- ・側溝にふたがない。
- ・見通しが悪い。

## 合同点検箇所



### 【対策内容】

- ・停止線の設置について検討する。

### 【事業主体】

- ・警察

⇒交通量調査、過去の事故状況などを調査した。ミラーの設置が必要か検討する。

### 【対策内容】

- ・ミラーの設置が必要か検討する。

### 【事業主体】

- ・枕崎市

# 立神校区危険箇所



- 【学校前自動販売機交差点】
- ・橋の道幅が狭く、見通しも悪い。
  - ・交通量も多い。
  - ・大雨時は水かさが増し、濁流が流れる。



- 【南海自動車学校近くの点滅信号交差点】
- ・交通量が多い。
  - ・点滅信号のため、車のスピードが出ていることが多い。
  - ・白線が薄くなっており、車両走行帯が目立たなくなっている。



- 【テニスコート裏突き当りT字路】
- ・坊津方面からの車の交通量が多く、スピードも出ている。
  - ・側溝にふたがない。



- 【立神小北門付近】
- ・左側の側溝にはふたがあるが、右側にはない。

## 健康・子ども課危険箇所



【妙見保育園前の横断歩道】

・見通しのいい直線道路だが、交通量が多い。

## 合同点検箇所



【妙見保育園南側】  
・ガードレールなしの高さ5mの用水路があり、転落の可能性がある。

### 【対策内容】

・用水路のため、農政課と協議する。

### 【事業主体】

・枕崎市

⇒ガードレールを設置を検討中

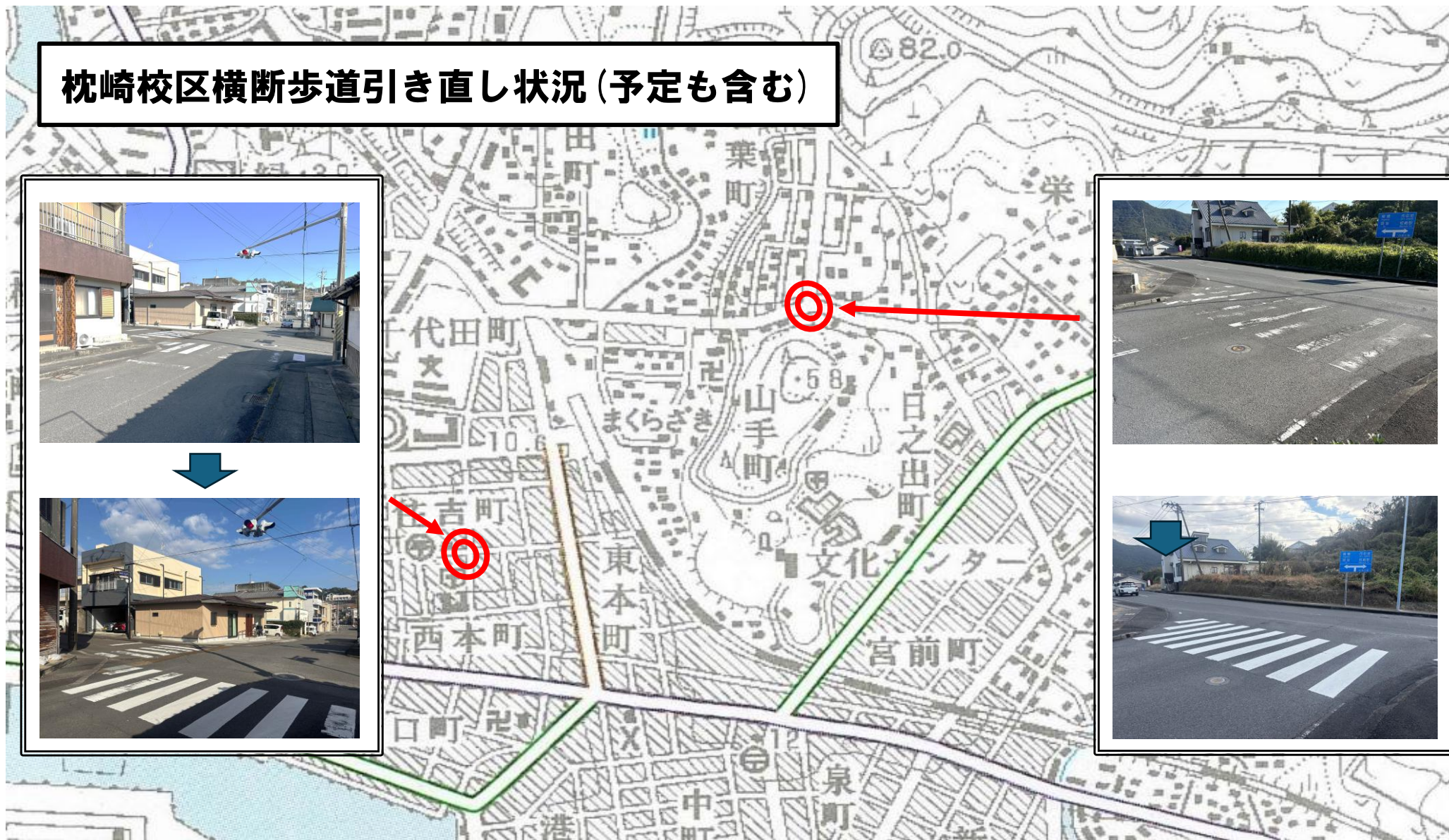
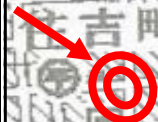
### 【中島池決壊】

・中島池決壊後30分以内に50cm浸水の可能性がある。

(要望)

一刻も早い警報

# 枕崎校区横断歩道引き直し状況 (予定も含む)



# 桜山校区横断歩道引き直し状況 (予定も含む)



桜馬場

妙見

75.3

# 別府校区横断歩道引き直し状況 (予定も含む)

