

## 地域計画

策定年月日	令和7年3月10日
更新年月日	
目標年度	令和16年度
市町村名 (市町村コード)	枕崎市 (462047)
地域名 (地域内農業集落名)	金山・桜山地区 (宝寿庵、箆原、瀬戸口、中村、下園、山口、松下、小園、宇都、木口屋、金山、田布川、界守、上竹中、道野、湯穴、水流、山下、岩崎、富岡、木場)

注:「地域名」欄には、協議の場が設けられた区域を記載し、農林業センサスの農業集落名を記載してください。

## 1 地域における農業の将来の在り方

## (1) 地域計画の区域の状況

区域内の農用地等面積(農業上の利用が行われる農用地等の区域)	394.9 ha
① 農業振興地域のうち農用地区域内の農地面積	381.2 ha
② 田の面積	66 ha
③ 畑の面積(果樹、茶等を含む)	313.5 ha
④ 区域内において、規模縮小などの意向のある農地面積の合計	76.6 ha
⑤ 区域内において、今後農業を担う者が引き受ける意向のある農地面積の合計	247.7 ha
(参考)区域内における〇才以上の農業者の農地面積の合計	ha
うち後継者不在の農業者の農地面積の合計	ha
(備考)	

注1:①については、農業振興地域担当部局と調整の上、記載してください。

2:②及び③については、農業委員会の農地台帳の面積(現況地目)に基づき記載してください。

3:④については、規模縮小又は離農の意向のある農地面積を記載してください。

4:⑤については、区域内に特定することができない場合には、引き受ける意向のあるすべての農地面積を記載の上、備考欄にその旨記載してください。

5:(参考)の区域内における〇才以上の農業者の農地面積等については、できる限り記載するように努めてください。

6:「区域内の農用地等面積」に遊休農地が含まれている場合には、備考欄にその面積を記載してください。

## (2) 地域農業の現状及び課題

## 〔現状〕

当地域は本市北側に位置し、茶、果樹、甘藷、早期水稻(飼料用米含む)、露地野菜が主に栽培されている。担い手及び担う者の高齢化、鳥獣及び病害虫の被害、非効率な圃場環境などの様々な理由により遊休農地(33.3ha:R5現在)の拡大が進んでいる。

## 〔課題〕

山間部に近い農地や農業機械の大型化に伴う利便性が悪い圃場から徐々に遊休農地が拡大している状況であり、畦畔除去や用排水路、農道等の整備、維持管理等が課題である。また、経営体の後継者不足も深刻であり、離農者の耕作農地を当地区の担い手だけでは集積しきれない可能性がある。

## (3) 地域における農業の将来の在り方(作物の生産や栽培方法については、必須記載事項)

・畑地では、地域の中心作物である茶や甘藷、果樹の栽培面積を維持していく。また、茶に関しては、有機栽培の導入を検討し、輸出に向けた生産を目指す。さらに、遊休農地の利活用を模索していく。  
 ・水田では保有米や縁故米の栽培が主であり、耕作者の高齢化により今以上に作付けが難しくなる水田が出てくるため、地域で大規模に飼料用米の栽培を行っている経営体や集落営農組織等の活用を図る。

## 2 農業の将来の在り方に向けた農用地の効率的かつ総合的な利用に関する目標

## (1) 農用地の効率的かつ総合的な利用に関する方針

現在は、ほとんどの耕作者が現状維持(耕作を続ける)の意向を示しているが、後継者もなく高齢化により離農する可能性が高い状況にある。そのような農家の農地は、当地域の担い手への集積・集約を基本とし、集積できなかった農地については、地域外の経営体への農地利用を促進する。また、未耕作農地は、保全管理につながる施策の展開を図る。

## (2) 担い手(効率的かつ安定的な経営を営む者)に対する農用地の集積に関する目標

現状の集積率	30.4 %	将来の目標とする集積率	60 %
--------	--------	-------------	------

## (3) 農用地の集団化(集約化)に関する目標

農地バンクを通じて、担い手を中心に集積・集約を進めつつ、団地数の半減及び1団地の面積拡大を進める。

3 農業者及び区域内の関係者が2の目標を達成するためとるべき必要な措置

(1)農用地の集積、集団化の取組
当地域の担い手や地域外の経営体を中心に集積・集約化を進め、団地面積の拡大を農地利用最適化推進委員と農地相談員と調整し、農地バンクを通じて進める。
(2)農地中間管理機構の活用方法
耕作者が離農する前に情報を把握し、離農予定地近くに農地を持つ担い手に伝え、双方の意見を調整したうえで、農地中間管理機構を通じて農地の集約化を目指す。
(3)基盤整備事業への取組
現在のところ具体的な取組はないが、担い手の意向や地権者の理解状況に応じて畦畔除去や用排水路の整備等を検討する。
(4)多様な経営体の確保・育成の取組
地域内外から、多様な経営体の受け入れを行い、意向を踏まえながら担い手として育成していくため、JAや県等と連携し、相談から定着まで切れ目なく支援を行っていく。
(5)農業協同組合等の農業支援サービス事業者等への農作業委託の取組
作業の効率化が期待できる防除作業は、他地域でドローンによる防除等を行う受託事業者への委託を進める。また、水田地帯で見らる集落営農活動や収穫作業等の受託活動の維持を図る。

以下任意記載事項(地域の実情に応じて、必要な事項を選択し、取組内容を記載してください)

<input checked="" type="checkbox"/> ①鳥獣被害防止対策	<input checked="" type="checkbox"/> ②有機・減農薬・減肥料	<input checked="" type="checkbox"/> ③スマート農業	<input checked="" type="checkbox"/> ④畑地化・輸出等	<input checked="" type="checkbox"/> ⑤果樹等
<input type="checkbox"/> ⑥燃料・資源作物等	<input type="checkbox"/> ⑦保全・管理等	<input checked="" type="checkbox"/> ⑧農業用施設	<input type="checkbox"/> ⑨耕畜連携等	<input checked="" type="checkbox"/> ⑩その他

【選択した上記の取組内容】

- ①市、猟友会、地域が協力して、鳥獣捕獲実施隊の設置を目指し、捕獲や防護柵の設置を行うことで、鳥獣被害の軽減を図る。
- ②環境負荷の小さい農業を目指す「みどりの食料システム戦略」を進めるため、環境負荷低減に関わる地域ぐるみの活動を行う。
- ③ドローンやGPSを利用した農業用機械などの導入により、農作業の省力化に努める。
- ④茶など輸出に対応した栽培や加工施設の整備などを推進する。
- ⑤消費者のニーズに対応した優良品種への改植を進める。
- ⑧市、農業者、環境保全会、地域が協力して既存の農業用施設の維持に努める。
- ⑩農作業の分担による省力化や効率化、生産コストの低減を図るため荒茶工場の統合・再編に向けた取組を行う。また、気候変動に適した生産性の高い新規作物の導入に努める。

4 地域内の農業を担う者一覧(目標地図に位置付ける者)

属性	農業を担う者 (氏名・名称)	現状		10年後 (目標年度:令和 年度)					
		経営作目等	経営面積	作業受託面積	経営作目等	経営面積	作業受託面積	目標地図上の表示	備考
			ha	ha		ha	ha		
			ha	ha		ha	ha		
			別紙のとおり				ha	ha	
							ha	ha	
							ha	ha	
							ha	ha	
							ha	ha	
			ha	ha		ha	ha		
			ha	ha		ha	ha		
			ha	ha		ha	ha		
			ha	ha		ha	ha		
			ha	ha		ha	ha		
			ha	ha		ha	ha		
			ha	ha		ha	ha		
			ha	ha		ha	ha		
計	2035経営体		247.7 ha	0 ha		265.6 ha	0 ha		

注1:「属性」欄には、認定農業は「認農」、認定新規就農者は「認就」、法人化を行うことが確実であると市町村が判断する集落営農は「集」、基本構想水準到達者は「到達」、農業協同組合は「農協」、農業支援サービス事業者(農協を除く)は「サ」、上記に該当しない農用地等を継続的に利用する者は「利用者」の属性を記載してください。

2:「経営面積」「作業受託面積」欄には、地域計画の対象地域内における農業を担う者の経営面積、作業受託面積を記載してください。

3:農業を担う者に位置付ける場合は、できる限りその者から同意を得ていること。

4:作業受託面積には、基幹3作業の実面積を記載してください。なお特定農作業受託面積は、作業受託面積に含めず、経営面積に含めてください。

5:備考欄には、農業を担う者として位置付けられた者に不測の事態に備えて、代わりに利用する者を記載するよう努めてください。

5 農業支援サービス事業者一覧(任意記載事項)

番号	事業体名 (氏名・名称)	作業内容	対象品目

6 目標地図(別添のとおり)

7 基盤法第22条の3(地域計画に係る提案の特例)を活用する場合には、以下を記載してください。

農用地所有者等数(人)		うち計画同意者数(人・%)	
-------------	--	---------------	--

注1:「農用地所有者等」欄には、区域内の農用地等の所有者、賃借人等の使用収益権者の数を記載してください。

注2:「うち計画同意者数」欄には、同意者数を記載してください。

注3:提案する地区の対象となる範囲を目標地図に明記してください。

(留意事項)

農業を担う者を位置付ける際、これらの者の氏名が含まれた地域計画について、法令に基づく手続として、本人の同意なく、関係者の意見聴取や、地域計画の案の縦覧、地域計画の公告を行うことができますが、個人情報保有に当たっては、利用目的をできる限り特定し、本人から直接書面に記録された個人情報を取得するときは、あらかじめ、本人に対し、その利用目的を明示してください。

また、市町村の公報への掲載等とは別に、インターネットの利用により関係者以外の不特定多数に対して情報を提供する場合は、氏名を削除するなど配慮してください。

必要に応じて区域内の農用地の一覧を参考として添付してください。

4 地域内の農業を担う者一覧(目標地図に位置付ける者)

属性	農業を担う者 (氏名・名称)	現状			10年後 (目標年度:令和 年度)				
		経営作目等	経営面積	作業受託面積	経営作目等	経営面積	作業受託面積	目標地図上の表示	備考
1	認農 A	甘藷	22.42 ha	0 ha	甘藷	22.42 ha	0 ha	A	
2	認農 B	お茶	0.57 ha	0 ha	お茶	0.57 ha	0 ha	B	
3	認農 C	お茶	7.16 ha	0 ha	お茶	8.34 ha	0 ha	C	
4	認農 D	お茶	4.26 ha	0 ha	お茶	4.3 ha	0 ha	D	
5	認農 E	甘藷	6.97 ha	0 ha	甘藷	7.13 ha	0 ha	E	
6	認農 F	お茶	0.55 ha	0 ha	お茶	0.55 ha	0 ha	F	
7	認農 G	お茶	0.68 ha	0 ha	お茶	0.91 ha	0 ha	G	
8	認農 H	花き	0.05 ha	0 ha	花き	0.05 ha	0 ha	H	
9	認農 I	花き	0.04 ha	0 ha	花き	0.15 ha	0 ha	I	
10	認農 J	甘藷	3.12 ha	0 ha	甘藷	3.12 ha	0 ha	J	
11	認農 K	甘藷	1.81 ha	0 ha	甘藷	1.9 ha	0 ha	K	
12	認農 L	お茶	7.18 ha	0 ha	お茶	7.73 ha	0 ha	L	
13	認農 M	お茶	0.79 ha	0 ha	お茶	0.79 ha	0 ha	M	
14	認農 N	お茶	1.68 ha	0 ha	お茶	1.78 ha	0 ha	N	
15	認農 O	甘藷	0.51 ha	0 ha	甘藷	0.51 ha	0 ha	O	
16	認農 P	お茶	4.26 ha	0 ha	お茶	5.43 ha	0 ha	P	
17	認農 Q	畜産	0.2 ha	0 ha	畜産	0.2 ha	0 ha	Q	
18	認農 R	甘藷	1.39 ha	0 ha	甘藷	2.07 ha	0 ha	R	
19	認農 S	甘藷	6.98 ha	0 ha	甘藷	8.75 ha	0 ha	S	
20	認農 T	お茶	8.46 ha	0 ha	お茶	9.35 ha	0 ha	T	
21	認農 U	甘藷	4.71 ha	0 ha	甘藷	4.71 ha	0 ha	U	
22	認農 V	甘藷	3.89 ha	0 ha	甘藷	6.32 ha	0 ha	V	
23	認農 W	野菜	1.3 ha	0 ha	野菜	2.73 ha	0 ha	W	
24	認農 X	お茶	2.42 ha	0 ha	お茶	2.42 ha	0 ha	X	
25	認農 Y	甘藷	0.76 ha	0 ha	甘藷	0.83 ha	0 ha	Y	
26	認農 Z	甘藷	3.35 ha	0 ha	甘藷	3.81 ha	0 ha	Z	
27	認農 AA	お茶	0.77 ha	0 ha	お茶	0.77 ha	0 ha	AA	
28	認農 AB	甘藷	0 ha	0 ha	甘藷	0.06 ha	0 ha	AB	
29	認農 AC	果樹	1.1 ha	0 ha	果樹	1.1 ha	0 ha	AC	
30	認農 AD	お茶	3.14 ha	0 ha	お茶	3.14 ha	0 ha	AD	
31	認農 AE	お茶	0.67 ha	0 ha	お茶	0.45 ha	0 ha	AE	
32	認農 AF	果樹	0.17 ha	0 ha	果樹	0.17 ha	0 ha	AF	
33	認農 AG	お茶	0.49 ha	0 ha	お茶	0.49 ha	0 ha	AG	
34	認農 AH	畜産	0.16 ha	0 ha	畜産	0.16 ha	0 ha	AH	
35	認農 AI	果樹	0 ha	0 ha	果樹	0.18 ha	0 ha	AI	
36	認就 AJ	野菜	0.24 ha	0 ha	野菜	0.24 ha	0 ha	AJ	
37	認就 AK	甘藷	0.27 ha	0 ha	甘藷	0.27 ha	0 ha	AK	
38	認就 AL	お茶	0.79 ha	0 ha	お茶	0.89 ha	0 ha	AL	
39	認就 AM	甘藷	0 ha	0 ha	甘藷	0.22 ha	0 ha	AM	
40	到達 AN	お茶	2.23 ha	0 ha	お茶	2.23 ha	0 ha	AN	
41	到達 AO	お茶	7.04 ha	0 ha	お茶	7.04 ha	0 ha	AO	
42	到達 AP	お茶	2.78 ha	0 ha	お茶	2.82 ha	0 ha	AP	
43	到達 AQ	甘藷	4.93 ha	0 ha	甘藷	5.65 ha	0 ha	AQ	
44	到達 AR	甘藷	6.33 ha	0 ha	甘藷	6.59 ha	0 ha	AR	
45	到達 AS	果樹	3.08 ha	0 ha	果樹	3.08 ha	0 ha	AS	
46	到達 AT	果樹	0.29 ha	0 ha	果樹	0.35 ha	0 ha	AT	
47	到達 AU	お茶	1.37 ha	0 ha	お茶	1.7 ha	0 ha	AU	
48	到達 AV	お茶	0.51 ha	0 ha	お茶	0.14 ha	0 ha	AV	
49	到達 AW	お茶	0.78 ha	0 ha	お茶	0.78 ha	0 ha	AW	
50	到達 AX	お茶	0.31 ha	0 ha	お茶	0.31 ha	0 ha	AX	
51	到達 AY	お茶	0.61 ha	0 ha	お茶	0.61 ha	0 ha	AY	
52	到達 AZ	野菜	0 ha	0 ha	野菜	0.58 ha	0 ha	AZ	
53	到達 BA	甘藷	0.37 ha	0 ha	甘藷	0.37 ha	0 ha	BA	
54	到達 BB	水稲	0.74 ha	0 ha	水稲	0.74 ha	0 ha	BB	
55	到達 BC	甘藷	0.31 ha	0 ha	甘藷	0.31 ha	0 ha	BC	
56	利用者 BD	野菜	0.1 ha	0 ha	野菜	0.1 ha	0 ha	BD	
57	利用者 BE	果樹	0.14 ha	0 ha	果樹	0.14 ha	0 ha	BE	
58	利用者 BF	果樹	0.38 ha	0 ha	果樹	0.38 ha	0 ha	BF	
59	利用者 BG	果樹	0.23 ha	0 ha	果樹	0.23 ha	0 ha	BG	
60	利用者 BH	水稲	0.02 ha	0 ha	水稲	0.02 ha	0 ha	BH	
61	利用者 BI	甘藷	2.22 ha	0 ha	甘藷	2.22 ha	0 ha	BI	
62	利用者 BJ	果樹	0 ha	0 ha	果樹	0.07 ha	0 ha	BJ	
63	利用者 BK	お茶	0.17 ha	0 ha	お茶	0.17 ha	0 ha	BK	
64	利用者 BL	水稲	0.8 ha	0 ha	水稲	0.8 ha	0 ha	BL	

65	利用者	BM	お茶	0.04	ha	0	ha	お茶	0.04	ha	0	ha	BM	
66	利用者	BN	お茶	0.36	ha	0	ha	お茶	0.15	ha	0	ha	BN	
67	利用者	BO	畜産	0.12	ha	0	ha	畜産	0.12	ha	0	ha	BO	
68	利用者	BP	畜産	0	ha	0	ha	畜産	1.58	ha	0	ha	BP	
69	利用者	BQ	水稲	0.04	ha	0	ha	水稲	0.04	ha	0	ha	BQ	
70	利用者	BR	水稲	0.45	ha	0	ha	水稲	0.35	ha	0	ha	BR	
71	利用者	BS	畜産	0	ha	0	ha	畜産	0.76	ha	0	ha	BS	
72	利用者	BT	野菜	0	ha	0	ha	野菜	0.49	ha	0	ha	BT	
73	利用者	BU	野菜	0.18	ha	0	ha	野菜	0.18	ha	0	ha	BU	
74	利用者	BV	果樹	0.71	ha	0	ha	果樹	0.71	ha	0	ha	BV	
75	利用者	BW	水稲	0.04	ha	0	ha	水稲	0.04	ha	0	ha	BW	
76	利用者	BX	野菜	0.02	ha	0	ha	野菜	0.02	ha	0	ha	BX	
77	利用者	BY	野菜	0.02	ha	0	ha	野菜	0.02	ha	0	ha	BY	
78	利用者	BZ	甘藷	1.1	ha	0	ha	甘藷	0.92	ha	0	ha	BZ	
79	利用者	CA	水稲	0.03	ha	0	ha	水稲	0.03	ha	0	ha	CA	
80	利用者	CB	水稲	0.02	ha	0	ha	水稲	0.02	ha	0	ha	CB	
81	利用者	CC	水稲	1.21	ha	0	ha	水稲	1.21	ha	0	ha	CC	
82	利用者	CD	野菜	0.24	ha	0	ha	野菜	0.24	ha	0	ha	CD	
83	利用者	CE	水稲	1.76	ha	0	ha	水稲	1.76	ha	0	ha	CE	
84	利用者	CF	甘藷	2.82	ha	0	ha	甘藷	2.87	ha	0	ha	CF	
85	利用者	CG	水稲	0.05	ha	0	ha	水稲	0.05	ha	0	ha	CG	
86	利用者	CH	水稲	0.05	ha	0	ha	水稲	0.05	ha	0	ha	CH	
87	利用者	CI	甘藷	0.37	ha	0	ha	甘藷	0.24	ha	0	ha	CI	
88	利用者	CJ	野菜	0.38	ha	0	ha	野菜	0.32	ha	0	ha	CJ	
89	利用者	CK	甘藷	0.11	ha	0	ha	甘藷	0.11	ha	0	ha	CK	
90	利用者	CL	水稲	0.01	ha	0	ha	水稲	0.01	ha	0	ha	CL	
91	利用者	CM	果樹	0.5	ha	0	ha	果樹	0.5	ha	0	ha	CM	
92	利用者	CN	果樹	0	ha	0	ha	果樹	0.53	ha	0	ha	CN	
93	利用者	CO	甘藷	0.45	ha	0	ha	甘藷	0.45	ha	0	ha	CO	
94	利用者	CP	甘藷	0.37	ha	0	ha	甘藷	0.37	ha	0	ha	CP	
95	利用者	CQ	水稲	0.22	ha	0	ha	水稲	0.22	ha	0	ha	CQ	
96	利用者	CR	野菜	0.06	ha	0	ha	野菜	0.06	ha	0	ha	CR	
97	利用者	CS	甘藷	0.75	ha	0	ha	甘藷	0.75	ha	0	ha	CS	
98	利用者	CT	甘藷	0.09	ha	0	ha	甘藷	0.09	ha	0	ha	CT	
99	利用者	CU	お茶	10.52	ha	0	ha	お茶	10.52	ha	0	ha	CU	
100	利用者	CV	お茶	0.15	ha	0	ha	お茶	0.15	ha	0	ha	CV	
101	利用者	CW	水稲	0.05	ha	0	ha	水稲	0.05	ha	0	ha	CW	
102	利用者	CX	甘藷	0.84	ha	0	ha	甘藷	0.84	ha	0	ha	CX	
103	利用者	CY	果樹	0.68	ha	0	ha	果樹	0.68	ha	0	ha	CY	
104	利用者	CZ	果樹	1.24	ha	0	ha	果樹	1.24	ha	0	ha	CZ	
105	利用者	DA	果樹	2.19	ha	0	ha	果樹	2.19	ha	0	ha	DA	
106	利用者	DB	果樹	0.76	ha	0	ha	果樹	0.76	ha	0	ha	DB	
107	利用者	DC	水稲	0.02	ha	0	ha	水稲	0.02	ha	0	ha	DC	
108	利用者	DD	水稲	0.02	ha	0	ha	水稲	0.02	ha	0	ha	DD	
109	利用者	DE	野菜	0	ha	0	ha	野菜	0.18	ha	0	ha	DE	
110	利用者	DF	甘藷	0.1	ha	0	ha	甘藷	0.1	ha	0	ha	DF	
111	利用者	DG	水稲	0.08	ha	0	ha	水稲	0.08	ha	0	ha	DG	
112	利用者	DH	野菜	0	ha	0	ha	野菜	0.04	ha	0	ha	DH	
113	利用者	DI	水稲	0.04	ha	0	ha	水稲	0.04	ha	0	ha	DI	
114	利用者	DJ	水稲	0.17	ha	0	ha	水稲	0.17	ha	0	ha	DJ	
115	利用者	DK	畜産	0	ha	0	ha	畜産	0.3	ha	0	ha	DK	
116	利用者	DL	水稲	0.44	ha	0	ha	水稲	0.44	ha	0	ha	DL	
117	利用者	DM	果樹	0	ha	0	ha	果樹	0.17	ha	0	ha	DM	
118	利用者	DN	果樹	0	ha	0	ha	果樹	0.1	ha	0	ha	DN	
119	利用者	DO	水稲	0.07	ha	0	ha	水稲	0.07	ha	0	ha	DO	
120	利用者	DP	水稲	0.2	ha	0	ha	水稲	0.2	ha	0	ha	DP	
121	利用者	DQ	水稲	0.15	ha	0	ha	水稲	0.15	ha	0	ha	DQ	
122	利用者	DR	水稲	0.04	ha	0	ha	水稲	0.04	ha	0	ha	DR	
123	利用者	DS	水稲	0.15	ha	0	ha	水稲	0.1	ha	0	ha	DS	
124	利用者	DT	果樹	0	ha	0	ha	果樹	0.11	ha	0	ha	DT	
125	利用者	DU	お茶	0.76	ha	0	ha	お茶	0.76	ha	0	ha	DU	
126	利用者	DV	甘藷	0.03	ha	0	ha	甘藷	0.03	ha	0	ha	DV	
127	利用者	DW	水稲	0.17	ha	0	ha	水稲	0.17	ha	0	ha	DW	
128	利用者	DX	水稲	5.64	ha	0	ha	水稲	5.64	ha	0	ha	DX	
129	利用者	DY	水稲	0.34	ha	0	ha	水稲	0.34	ha	0	ha	DY	
130	利用者	DZ	水稲	0.05	ha	0	ha	水稲	0.05	ha	0	ha	DZ	
131	利用者	EA	水稲	0.02	ha	0	ha	水稲	0.02	ha	0	ha	EA	
132	利用者	EB	水稲	0.05	ha	0	ha	水稲	0.05	ha	0	ha	EB	
133	利用者	EC	花き	0.7	ha	0	ha	花き	0.7	ha	0	ha	EC	
134	利用者	ED	水稲	0.19	ha	0	ha	水稲	0.19	ha	0	ha	ED	
135	利用者	EE	水稲	0.22	ha	0	ha	水稲	0.22	ha	0	ha	EE	
136	利用者	EF	水稲	0.43	ha	0	ha	水稲	0.43	ha	0	ha	EF	
137	利用者	EG	野菜	0.05	ha	0	ha	野菜	0.05	ha	0	ha	EG	
138	利用者	EH	甘藷	1.64	ha	0	ha	甘藷	1.64	ha	0	ha	EH	

139	利用者	EI	野菜	0.09	ha	0	ha	野菜	0.09	ha	0	ha	EI	
140	利用者	EJ	花き	0.05	ha	0	ha	花き	0.05	ha	0	ha	EJ	
141	利用者	EK	水稲	0.26	ha	0	ha	水稲	0.26	ha	0	ha	EK	
142	利用者	EL	甘藷	0.86	ha	0	ha	甘藷	1.36	ha	0	ha	EL	
143	利用者	EM	水稲	0.03	ha	0	ha	水稲	0.03	ha	0	ha	EM	
144	利用者	EN	水稲	0.04	ha	0	ha	水稲	0.04	ha	0	ha	EN	
145	利用者	EO	水稲	0.47	ha	0	ha	水稲	0.42	ha	0	ha	EO	
146	利用者	EP	水稲	0.3	ha	0	ha	水稲	0.3	ha	0	ha	EP	
147	利用者	EQ	水稲	0.07	ha	0	ha	水稲	0.07	ha	0	ha	EQ	
148	利用者	ER	水稲	0.12	ha	0	ha	水稲	0.12	ha	0	ha	ER	
149	利用者	ES	水稲	0.08	ha	0	ha	水稲	0.08	ha	0	ha	ES	
150	利用者	ET	果樹	0	ha	0	ha	果樹	0.04	ha	0	ha	ET	
151	利用者	EU	水稲	0.05	ha	0	ha	水稲	0.05	ha	0	ha	EU	
152	利用者	EV	水稲	0.04	ha	0	ha	水稲	0.04	ha	0	ha	EV	
153	利用者	EW	水稲	0.1	ha	0	ha	水稲	0.1	ha	0	ha	EW	
154	利用者	EX	水稲	0.06	ha	0	ha	水稲	0.06	ha	0	ha	EX	
155	利用者	EY	甘藷	0.06	ha	0	ha	甘藷	0.06	ha	0	ha	EY	
156	利用者	EZ	水稲	0.12	ha	0	ha	水稲	0.12	ha	0	ha	EZ	
157	利用者	FA	水稲	0.07	ha	0	ha	水稲	0.07	ha	0	ha	FA	
158	利用者	FB	水稲	0.11	ha	0	ha	水稲	0.11	ha	0	ha	FB	
159	利用者	FC	水稲	0.08	ha	0	ha	水稲	0.08	ha	0	ha	FC	
160	利用者	FD	水稲	0.23	ha	0	ha	水稲	0.23	ha	0	ha	FD	
161	利用者	FE	甘藷	0.19	ha	0	ha	甘藷	0.23	ha	0	ha	FE	
162	利用者	FF	野菜	0.45	ha	0	ha	野菜	0.45	ha	0	ha	FF	
163	利用者	FG	甘藷	0.37	ha	0	ha	甘藷	0.37	ha	0	ha	FG	
164	利用者	FH	甘藷	0.03	ha	0	ha	甘藷	0.03	ha	0	ha	FH	
165	利用者	FI	野菜	0.07	ha	0	ha	野菜	0.07	ha	0	ha	FI	
166	利用者	FJ	お茶	0	ha	0	ha	お茶	0.01	ha	0	ha	FJ	
167	利用者	FK	野菜	0.06	ha	0	ha	野菜	0.06	ha	0	ha	FK	
168	利用者	FL	野菜	0.03	ha	0	ha	野菜	0.03	ha	0	ha	FL	
169	利用者	FM	野菜	0.13	ha	0	ha	野菜	0.16	ha	0	ha	FM	
170	利用者	FN	果樹	0.25	ha	0	ha	果樹	0.25	ha	0	ha	FN	
171	利用者	FO	野菜	0.02	ha	0	ha	野菜	0.02	ha	0	ha	FO	
172	利用者	FP	野菜	0.08	ha	0	ha	野菜	0.08	ha	0	ha	FP	
173	利用者	FQ	野菜	0.17	ha	0	ha	野菜	0.17	ha	0	ha	FQ	
174	利用者	FR	野菜	0.02	ha	0	ha	野菜	0.02	ha	0	ha	FR	
175	利用者	FS	野菜	0	ha	0	ha	野菜	0.21	ha	0	ha	FS	
176	利用者	FT	甘藷	0.1	ha	0	ha	甘藷	0.1	ha	0	ha	FT	
177	利用者	FU	お茶	0.03	ha	0	ha	お茶	0.06	ha	0	ha	FU	
178	利用者	FV	果樹	0	ha	0	ha	果樹	0.05	ha	0	ha	FV	
179	利用者	FW	花き	0	ha	0	ha	花き	0.13	ha	0	ha	FW	
180	利用者	FX	お茶	2.33	ha	0	ha	お茶	2.33	ha	0	ha	FX	
181	利用者	FY	甘藷	0.1	ha	0	ha	甘藷	0.1	ha	0	ha	FY	
182	利用者	FZ	お茶	0	ha	0	ha	お茶	0.14	ha	0	ha	FZ	
183	利用者	GA	お茶	0.05	ha	0	ha	お茶	0.05	ha	0	ha	GA	
184	利用者	GB	野菜	0.05	ha	0	ha	野菜	0.05	ha	0	ha	GB	
185	利用者	GC	野菜	0.05	ha	0	ha	野菜	0.05	ha	0	ha	GC	
186	利用者	GD	果樹	0.03	ha	0	ha	果樹	0.03	ha	0	ha	GD	
187	利用者	GE	お茶	0.11	ha	0	ha	お茶	0.11	ha	0	ha	GE	
188	利用者	GF	お茶	0	ha	0	ha	お茶	0.2	ha	0	ha	GF	
189	利用者	GG	野菜	0.14	ha	0	ha	野菜	0.14	ha	0	ha	GG	
190	利用者	GH	甘藷	0.34	ha	0	ha	甘藷	0.34	ha	0	ha	GH	
191	利用者	GI	甘藷	0.07	ha	0	ha	甘藷	0.07	ha	0	ha	GI	
192	利用者	GJ	甘藷	0.06	ha	0	ha	甘藷	0.06	ha	0	ha	GJ	
193	利用者	GK	甘藷	1.32	ha	0	ha	甘藷	1.46	ha	0	ha	GK	
194	利用者	GL	甘藷	0.15	ha	0	ha	甘藷	0.15	ha	0	ha	GL	
195	利用者	GM	水稲	0.05	ha	0	ha	水稲	0.05	ha	0	ha	GM	
196	利用者	GN	甘藷	0.05	ha	0	ha	甘藷	0.05	ha	0	ha	GN	
197	利用者	GO	果樹	0.23	ha	0	ha	果樹	0.23	ha	0	ha	GO	
198	利用者	GP	果樹	0.07	ha	0	ha	果樹	0.07	ha	0	ha	GP	
199	利用者	GQ	甘藷	0.14	ha	0	ha	甘藷	0.14	ha	0	ha	GQ	
200	利用者	GR	野菜	0.8	ha	0	ha	野菜	0.8	ha	0	ha	GR	
201	利用者	GS	野菜	0.12	ha	0	ha	野菜	0.12	ha	0	ha	GS	
202	利用者	GT	野菜	0.11	ha	0	ha	野菜	0.11	ha	0	ha	GT	
203	利用者	GU	水稲	0.22	ha	0	ha	水稲	0.22	ha	0	ha	GU	
204	利用者	GV	野菜	0.17	ha	0	ha	野菜	0.17	ha	0	ha	GV	
205	利用者	GW	果樹	0	ha	0	ha	果樹	0.29	ha	0	ha	GW	
206	利用者	GX	果樹	0.27	ha	0	ha	果樹	0.27	ha	0	ha	GX	
207	利用者	GY	野菜	0.59	ha	0	ha	野菜	0.59	ha	0	ha	GY	
208	利用者	GZ	野菜	0.16	ha	0	ha	野菜	0.16	ha	0	ha	GZ	
209	利用者	HA	甘藷	1.22	ha	0	ha	甘藷	0.62	ha	0	ha	HA	
210	利用者	HB	甘藷	0.07	ha	0	ha	甘藷	0.07	ha	0	ha	HB	
211	利用者	HC	甘藷	0.15	ha	0	ha	甘藷	0.15	ha	0	ha	HC	
212	利用者	HD	甘藷	0.21	ha	0	ha	甘藷	0.21	ha	0	ha	HD	

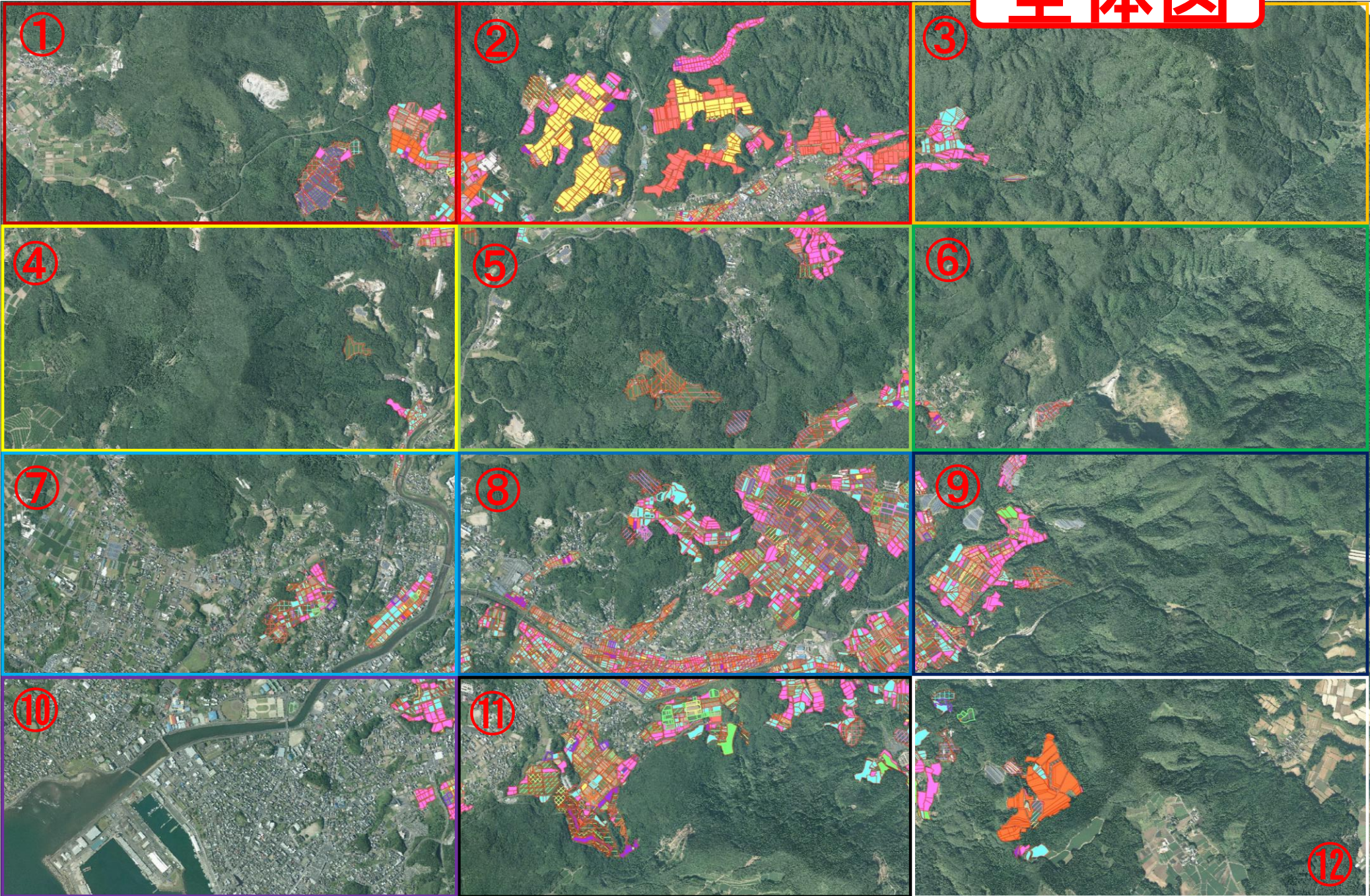
213	利用者	HE	水稻	0.38	ha	0	ha	水稻	0.11	ha	0	ha	HE	
214	利用者	HF	果樹	1.04	ha	0	ha	果樹	1.04	ha	0	ha	HF	
215	利用者	HG	果樹	0.5	ha	0	ha	果樹	0.44	ha	0	ha	HG	
216	利用者	HH	甘藷	0.57	ha	0	ha	甘藷	0.57	ha	0	ha	HH	
217	利用者	HI	果樹	0.04	ha	0	ha	果樹	0.04	ha	0	ha	HI	
218	利用者	HJ	果樹	0.25	ha	0	ha	果樹	0.06	ha	0	ha	HJ	
219	利用者	HK	お茶	0.95	ha	0	ha	お茶	0.8	ha	0	ha	HK	
220	利用者	HL	甘藷	0.43	ha	0	ha	甘藷	0.43	ha	0	ha	HL	
221	利用者	HM	野菜	0.22	ha	0	ha	野菜	0.02	ha	0	ha	HM	
222	利用者	HN	野菜	0.05	ha	0	ha	野菜	0.05	ha	0	ha	HN	
223	利用者	HO	野菜	0.75	ha	0	ha	野菜	0.75	ha	0	ha	HO	
224	利用者	HP	果樹	0.52	ha	0	ha	果樹	0.52	ha	0	ha	HP	
225	利用者	HQ	果樹	0	ha	0	ha	果樹	0	ha	0	ha	HQ	
226	利用者	HR	野菜	0.06	ha	0	ha	野菜	0.06	ha	0	ha	HR	
227	利用者	HS	野菜	0.02	ha	0	ha	野菜	0.02	ha	0	ha	HS	
228	利用者	HT	甘藷	0.13	ha	0	ha	甘藷	0.13	ha	0	ha	HT	
229	利用者	HU	甘藷	0.09	ha	0	ha	甘藷	0.09	ha	0	ha	HU	
230	利用者	HV	甘藷	0.34	ha	0	ha	甘藷	0.1	ha	0	ha	HV	
231	利用者	HW	野菜	0.06	ha	0	ha	野菜	0.06	ha	0	ha	HW	
232	利用者	HX	甘藷	0.3	ha	0	ha	甘藷	0.3	ha	0	ha	HX	
233	利用者	HY	お茶	0.06	ha	0	ha	お茶	0.06	ha	0	ha	HY	
234	利用者	HZ	野菜	0.04	ha	0	ha	野菜	0.04	ha	0	ha	HZ	
235	利用者	IA	水稻	0.11	ha	0	ha	水稻	0.11	ha	0	ha	IA	
236	利用者	IB	水稻	0.1	ha	0	ha	水稻	0.1	ha	0	ha	IB	
237	利用者	IC	お茶	0	ha	0	ha	お茶	0.11	ha	0	ha	IC	
238	利用者	ID	水稻	0.1	ha	0	ha	水稻	0.1	ha	0	ha	ID	
239	利用者	IE	花き	0.08	ha	0	ha	花き	0.08	ha	0	ha	IE	
240	利用者	IF	甘藷	0.1	ha	0	ha	甘藷	0.1	ha	0	ha	IF	
241	利用者	IG	甘藷	0.04	ha	0	ha	甘藷	0.04	ha	0	ha	IG	
242	利用者	IH	甘藷	0.07	ha	0	ha	甘藷	0.07	ha	0	ha	IH	
243	利用者	II	花き	2.2	ha	0	ha	花き	2.2	ha	0	ha	II	
244	利用者	IJ	果樹	0.57	ha	0	ha	果樹	0.57	ha	0	ha	IJ	
245	利用者	IK	甘藷	0.17	ha	0	ha	甘藷	0.17	ha	0	ha	IK	
246	利用者	IL	野菜	0	ha	0	ha	野菜	0.17	ha	0	ha	IL	
247	利用者	IM	甘藷	1.46	ha	0	ha	甘藷	1.64	ha	0	ha	IM	
248	利用者	IN	果樹	0.22	ha	0	ha	果樹	0.4	ha	0	ha	IN	
249	利用者	IO	水稻	0.17	ha	0	ha	水稻	0.17	ha	0	ha	IO	
250	利用者	IP	果樹	0.43	ha	0	ha	果樹	0.43	ha	0	ha	IP	
251	利用者	IQ	野菜	0.06	ha	0	ha	野菜	0.06	ha	0	ha	IQ	
252	利用者	IR	水稻	0.13	ha	0	ha	水稻	0.13	ha	0	ha	IR	
253	利用者	IS	水稻	0	ha	0	ha	水稻	0.12	ha	0	ha	IS	
254	利用者	IT	野菜	0.05	ha	0	ha	野菜	0.05	ha	0	ha	IT	
255	利用者	IU	果樹	0.19	ha	0	ha	果樹	0.19	ha	0	ha	IU	
256	利用者	IV	野菜	0.14	ha	0	ha	野菜	0.14	ha	0	ha	IV	
257	利用者	IW	水稻	0.04	ha	0	ha	水稻	0.04	ha	0	ha	IW	
258	利用者	IX	水稻	0.02	ha	0	ha	水稻	0.02	ha	0	ha	IX	
259	利用者	IY	水稻	0.05	ha	0	ha	水稻	0.05	ha	0	ha	IY	
260	利用者	IZ	果樹	0.24	ha	0	ha	果樹	0.24	ha	0	ha	IZ	
261	利用者	JA	果樹	0.86	ha	0	ha	果樹	0.86	ha	0	ha	JA	
262	利用者	JB	水稻	0.08	ha	0	ha	水稻	0.08	ha	0	ha	JB	
263	利用者	JC	野菜	0.06	ha	0	ha	野菜	0.06	ha	0	ha	JC	
264	利用者	JD	甘藷	0.04	ha	0	ha	甘藷	0.04	ha	0	ha	JD	
265	利用者	JE	水稻	0.05	ha	0	ha	水稻	0.05	ha	0	ha	JE	
266	利用者	JF	水稻	0.03	ha	0	ha	水稻	0.03	ha	0	ha	JF	
267	利用者	JG	水稻	1.13	ha	0	ha	水稻	1.13	ha	0	ha	JG	
268	利用者	JH	水稻	0.04	ha	0	ha	水稻	0.04	ha	0	ha	JH	
269	利用者	JI	果樹	0	ha	0	ha	果樹	0.07	ha	0	ha	JI	
270	利用者	JJ	水稻	0.03	ha	0	ha	水稻	0.03	ha	0	ha	JJ	
271	利用者	JK	水稻	0.02	ha	0	ha	水稻	0.02	ha	0	ha	JK	
272	利用者	JL	水稻	0.05	ha	0	ha	水稻	0.05	ha	0	ha	JL	
273	利用者	JM	水稻	0.02	ha	0	ha	水稻	0.02	ha	0	ha	JM	
274	利用者	JN	水稻	0.03	ha	0	ha	水稻	0.03	ha	0	ha	JN	
275	利用者	JO	水稻	0.09	ha	0	ha	水稻	0.09	ha	0	ha	JO	
276	利用者	JP	水稻	0.03	ha	0	ha	水稻	0.03	ha	0	ha	JP	
277	利用者	JQ	水稻	0.02	ha	0	ha	水稻	0.02	ha	0	ha	JQ	
278	利用者	JR	水稻	0.05	ha	0	ha	水稻	0.05	ha	0	ha	JR	
279	利用者	JS	水稻	0.07	ha	0	ha	水稻	0.07	ha	0	ha	JS	
280	利用者	JT	水稻	0.11	ha	0	ha	水稻	0.11	ha	0	ha	JT	
281	利用者	JU	水稻	0.02	ha	0	ha	水稻	0.02	ha	0	ha	JU	
282	利用者	JV	水稻	0.06	ha	0	ha	水稻	0.06	ha	0	ha	JV	
283	利用者	JW	水稻	0.04	ha	0	ha	水稻	0.04	ha	0	ha	JW	
284	利用者	JX	水稻	0.08	ha	0	ha	水稻	0.08	ha	0	ha	JX	
285	利用者	JY	野菜	0	ha	0	ha	野菜	0.03	ha	0	ha	JY	
286	利用者	JZ	水稻	0.23	ha	0	ha	水稻	0.23	ha	0	ha	JZ	

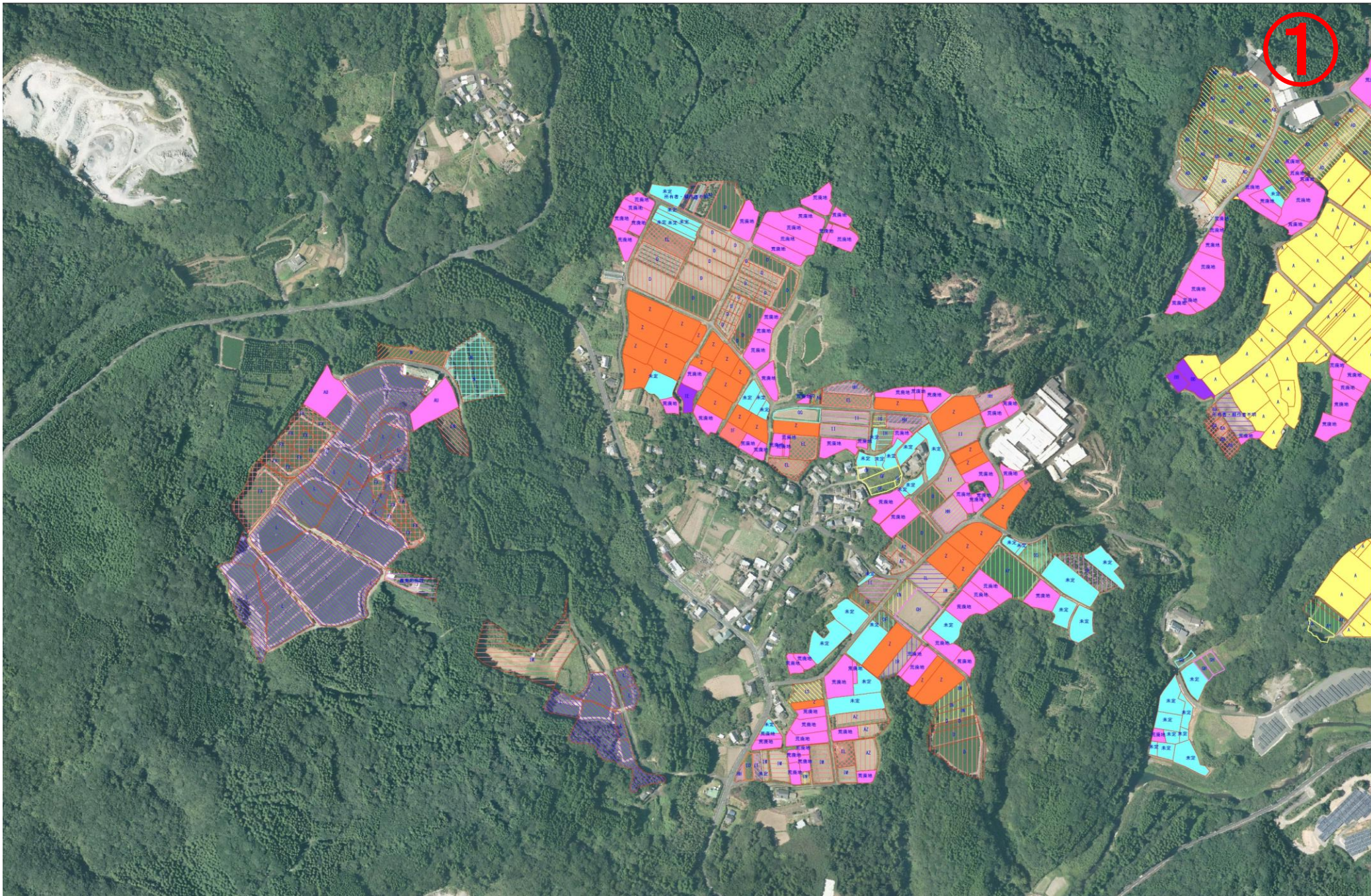
287	利用者	KA	水稻	0.24	ha	0	ha	水稻	0.24	ha	0	ha	KA	
288	利用者	KB	水稻	15.7	ha	0	ha	水稻	15.86	ha	0	ha	KB	
289	利用者	KC	水稻	0.04	ha	0	ha	水稻	0.04	ha	0	ha	KC	
290	利用者	KD	水稻	0.05	ha	0	ha	水稻	0.05	ha	0	ha	KD	
291	利用者	KE	水稻	0.02	ha	0	ha	水稻	0.02	ha	0	ha	KE	
292	利用者	KF	果樹	0.62	ha	0	ha	果樹	0.62	ha	0	ha	KF	
293	利用者	KG	水稻	0.16	ha	0	ha	水稻	0.16	ha	0	ha	KG	
294	利用者	KH	野菜	0.25	ha	0	ha	野菜	0.25	ha	0	ha	KH	
295	利用者	KI	甘藷	0.56	ha	0	ha	甘藷	0.56	ha	0	ha	KI	
296	利用者	KJ	野菜	0.13	ha	0	ha	野菜	0.13	ha	0	ha	KJ	
297	利用者	KK	水稻	0.02	ha	0	ha	水稻	0.02	ha	0	ha	KK	
298	利用者	KL	水稻	0.01	ha	0	ha	水稻	0.01	ha	0	ha	KL	
299	利用者	KM	野菜	0.01	ha	0	ha	野菜	0.01	ha	0	ha	KM	
300	利用者	KN	野菜	0.05	ha	0	ha	野菜	0.05	ha	0	ha	KN	
301	利用者	KO	水稻	0.01	ha	0	ha	水稻	0.01	ha	0	ha	KO	
302	利用者	KP	果樹	0.15	ha	0	ha	果樹	0.15	ha	0	ha	KP	
303	利用者	KQ	甘藷	0.13	ha	0	ha	甘藷	0.13	ha	0	ha	KQ	
304	利用者	KR	野菜	0.03	ha	0	ha	野菜	0.03	ha	0	ha	KR	
305	利用者	KS	甘藷	0.09	ha	0	ha	甘藷	0.09	ha	0	ha	KS	
306	利用者	KT	甘藷	0.04	ha	0	ha	甘藷	0.04	ha	0	ha	KT	
307	利用者	KU	野菜	0.08	ha	0	ha	野菜	0.08	ha	0	ha	KU	
308	利用者	KV	野菜	0.02	ha	0	ha	野菜	0.02	ha	0	ha	KV	
309	利用者	KW	野菜	0.01	ha	0	ha	野菜	0.01	ha	0	ha	KW	
310	利用者	KX	甘藷	0.03	ha	0	ha	甘藷	0.03	ha	0	ha	KX	
311	利用者	KY	野菜	0.04	ha	0	ha	野菜	0.04	ha	0	ha	KY	
312	利用者	KZ	お茶	0.02	ha	0	ha	お茶	0.02	ha	0	ha	KZ	
313	利用者	LA	野菜	0.07	ha	0	ha	野菜	0.07	ha	0	ha	LA	
314	利用者	LB	野菜	0.37	ha	0	ha	野菜	0.37	ha	0	ha	LB	
315	利用者	LC	野菜	0.02	ha	0	ha	野菜	0.02	ha	0	ha	LC	
316	利用者	LD	甘藷	0.02	ha	0	ha	甘藷	0.02	ha	0	ha	LD	
317	利用者	LE	甘藷	0.23	ha	0	ha	甘藷	0.23	ha	0	ha	LE	
318	利用者	LF	野菜	0.21	ha	0	ha	野菜	0.21	ha	0	ha	LF	
319	利用者	LG	果樹	0.02	ha	0	ha	果樹	0.02	ha	0	ha	LG	
320	利用者	LH	野菜	0.11	ha	0	ha	野菜	0.11	ha	0	ha	LH	
321	利用者	LI	野菜	0.06	ha	0	ha	野菜	0.06	ha	0	ha	LI	
322	利用者	LJ	水稻	0.2	ha	0	ha	水稻	0.2	ha	0	ha	LJ	
323	利用者	LK	果樹	0.26	ha	0	ha	果樹	0.26	ha	0	ha	LK	
324	利用者	LL	甘藷	0.06	ha	0	ha	甘藷	0.06	ha	0	ha	LL	
325	利用者	LM	野菜	0.07	ha	0	ha	野菜	0.07	ha	0	ha	LM	
326	利用者	LN	甘藷	0.3	ha	0	ha	甘藷	0.3	ha	0	ha	LN	
327	利用者	LO	甘藷	0.01	ha	0	ha	甘藷	0.01	ha	0	ha	LO	
328	利用者	LP	野菜	0.06	ha	0	ha	野菜	0.06	ha	0	ha	LP	
329	利用者	LQ	お茶	0.07	ha	0	ha	お茶	0.07	ha	0	ha	LQ	
330	利用者	LR	水稻	0.01	ha	0	ha	水稻	0.01	ha	0	ha	LR	
331	利用者	LS	野菜	0	ha	0	ha	野菜	0	ha	0	ha	LS	
332	利用者	LT	野菜	0	ha	0	ha	野菜	0	ha	0	ha	LT	
333	利用者	LU	果樹	0.13	ha	0	ha	果樹	0.13	ha	0	ha	LU	
334	利用者	LV	水稻	0.06	ha	0	ha	水稻	0.06	ha	0	ha	LV	
335	利用者	LW	野菜	0.1	ha	0	ha	野菜	0.1	ha	0	ha	LW	
336	利用者	LX	水稻	0.1	ha	0	ha	水稻	0.1	ha	0	ha	LX	
337	利用者	LY	水稻	0.13	ha	0	ha	水稻	0.13	ha	0	ha	LY	
338	利用者	LZ	果樹	0.35	ha	0	ha	果樹	0.35	ha	0	ha	LZ	
339	利用者	MA	野菜	0.02	ha	0	ha	野菜	0.02	ha	0	ha	MA	
340	利用者	MB	水稻	0.15	ha	0	ha	水稻	0.15	ha	0	ha	MB	
341	利用者	MC	野菜	0.22	ha	0	ha	野菜	0.22	ha	0	ha	MC	
342	利用者	MD	水稻	0.16	ha	0	ha	水稻	0.16	ha	0	ha	MD	
343	利用者	ME	水稻	0.06	ha	0	ha	水稻	0.06	ha	0	ha	ME	
344	利用者	MF	水稻	0.38	ha	0	ha	水稻	0.38	ha	0	ha	MF	
345	利用者	MG	野菜	0.28	ha	0	ha	野菜	0.28	ha	0	ha	MG	
346	利用者	MH	甘藷	0.13	ha	0	ha	甘藷	0.13	ha	0	ha	MH	
347	利用者	MI	野菜	0.06	ha	0	ha	野菜	0.06	ha	0	ha	MI	
348	利用者	MJ	水稻	0.15	ha	0	ha	水稻	0.15	ha	0	ha	MJ	
349	利用者	MK	水稻	0.17	ha	0	ha	水稻	0.17	ha	0	ha	MK	
350	利用者	ML	水稻	0.14	ha	0	ha	水稻	0.14	ha	0	ha	ML	
351	利用者	MM	甘藷	0.05	ha	0	ha	甘藷	0.05	ha	0	ha	MM	
352	利用者	MN	水稻	0.09	ha	0	ha	水稻	0.09	ha	0	ha	MN	
353	利用者	MO	水稻	0.13	ha	0	ha	水稻	0.13	ha	0	ha	MO	
354	利用者	MP	水稻	0.21	ha	0	ha	水稻	0.21	ha	0	ha	MP	
355	利用者	MQ	水稻	0.05	ha	0	ha	水稻	0.05	ha	0	ha	MQ	
356	利用者	MR	野菜	0.02	ha	0	ha	野菜	0.02	ha	0	ha	MR	
357	利用者	MS	水稻	0.21	ha	0	ha	水稻	0.21	ha	0	ha	MS	
358	利用者	MT	水稻	0.35	ha	0	ha	水稻	0.35	ha	0	ha	MT	
359	利用者	MU	水稻	0.09	ha	0	ha	水稻	0.09	ha	0	ha	MU	
360	利用者	MV	水稻	0.03	ha	0	ha	水稻	0.03	ha	0	ha	MV	

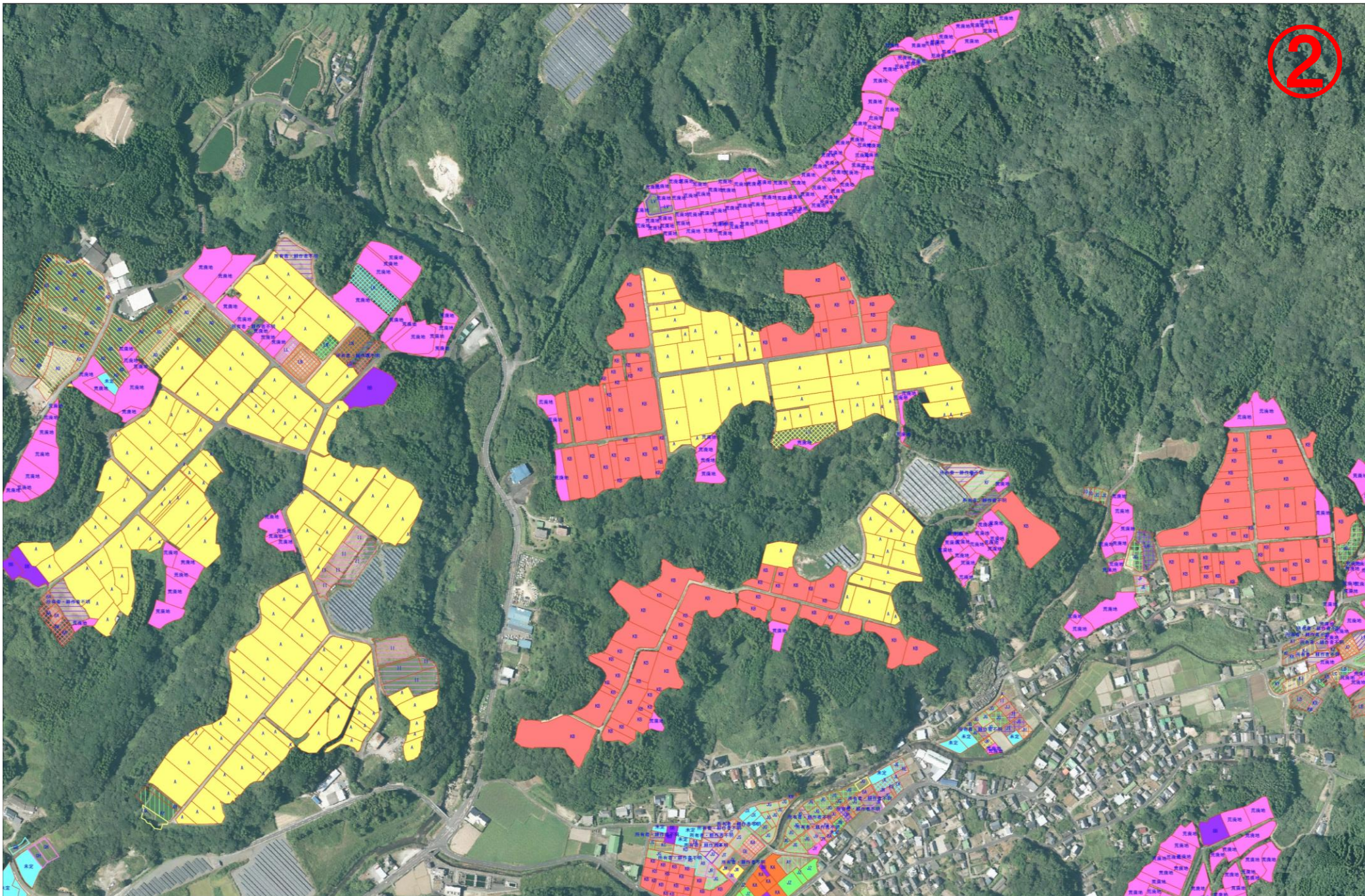


361	利用者	MW	水稻	0.03	ha	0	ha	水稻	0.03	ha	0	ha	MW	
362	利用者	MX	甘藷	0.17	ha	0	ha	甘藷	0.17	ha	0	ha	MX	
363	利用者	MY	水稻	0.02	ha	0	ha	水稻	0.02	ha	0	ha	MY	
364	利用者	MZ	お茶	0.41	ha	0	ha	お茶	0.41	ha	0	ha	MZ	
365	利用者	NA	水稻	0.02	ha	0	ha	水稻	0.02	ha	0	ha	NA	
366	利用者	NB	水稻	0.23	ha	0	ha	水稻	0.23	ha	0	ha	NB	
367	利用者	NC	果樹	0.09	ha	0	ha	果樹	0.09	ha	0	ha	NC	
368	利用者	ND	水稻	0.13	ha	0	ha	水稻	0.13	ha	0	ha	ND	
369	利用者	NE	果樹	0.23	ha	0	ha	果樹	0.23	ha	0	ha	NE	
370	利用者	NF	お茶	0.11	ha	0	ha	お茶	0.11	ha	0	ha	NF	
371	利用者	NG	水稻	0.02	ha	0	ha	水稻	0.02	ha	0	ha	NG	
372	利用者	NH	甘藷	0.13	ha	0	ha	甘藷	0.13	ha	0	ha	NH	
373	利用者	NI	水稻	0.15	ha	0	ha	水稻	0.15	ha	0	ha	NI	
374	利用者	NJ	野菜	0.17	ha	0	ha	野菜	0.17	ha	0	ha	NJ	
375	利用者	NK	水稻	0.06	ha	0	ha	水稻	0.06	ha	0	ha	NK	
376	利用者	NL	水稻	0.06	ha	0	ha	水稻	0.06	ha	0	ha	NL	
377	利用者	NM	水稻	0.52	ha	0	ha	水稻	0.23	ha	0	ha	NM	
378	利用者	NN	野菜	0.65	ha	0	ha	野菜	0.65	ha	0	ha	NN	
379	利用者	NO	野菜	0.19	ha	0	ha	野菜	0.19	ha	0	ha	NO	
380	利用者	NP	水稻	0.13	ha	0	ha	水稻	0.13	ha	0	ha	NP	
381	利用者	NQ	甘藷	0.73	ha	0	ha	甘藷	0.73	ha	0	ha	NQ	
382	利用者	NR	水稻	0.12	ha	0	ha	水稻	0.12	ha	0	ha	NR	
383	利用者	NS	野菜	0.18	ha	0	ha	野菜	0.18	ha	0	ha	NS	
384	利用者	NT	甘藷	1.63	ha	0	ha	甘藷	1.63	ha	0	ha	NT	
385	利用者	NU	果樹	0.8	ha	0	ha	果樹	0.8	ha	0	ha	NU	
386	利用者	NV	野菜	0.23	ha	0	ha	野菜	0.23	ha	0	ha	NV	
387	利用者	NW	甘藷	0.15	ha	0	ha	甘藷	0.15	ha	0	ha	NW	
388	利用者	NX	果樹	0.12	ha	0	ha	果樹	0.12	ha	0	ha	NX	
389	利用者	NY	野菜	0.09	ha	0	ha	野菜	0.09	ha	0	ha	NY	
390	利用者	NZ	果樹	0.19	ha	0	ha	果樹	0.19	ha	0	ha	NZ	
391	利用者	OA	野菜	0.06	ha	0	ha	野菜	0.06	ha	0	ha	OA	
392	利用者	OB	水稻	0.07	ha	0	ha	水稻	0.07	ha	0	ha	OB	
393	利用者	OC	果樹	1.57	ha	0	ha	果樹	1.57	ha	0	ha	OC	
394	利用者	OD	果樹	0.48	ha	0	ha	果樹	0.48	ha	0	ha	OD	
395	利用者	OE	野菜	0.09	ha	0	ha	野菜	0.09	ha	0	ha	OE	
396	利用者	OF	野菜	0.06	ha	0	ha	野菜	0.06	ha	0	ha	OF	
397	利用者	OG	野菜	0.23	ha	0	ha	野菜	0.23	ha	0	ha	OG	
398	利用者	OH	甘藷	0.22	ha	0	ha	甘藷	0.22	ha	0	ha	OH	
399	利用者	OI	果樹	0.15	ha	0	ha	果樹	0.15	ha	0	ha	OI	
400	利用者	OJ	水稻	0.15	ha	0	ha	水稻	0.08	ha	0	ha	OJ	
401	利用者	OK	水稻	0.18	ha	0	ha	水稻	0.18	ha	0	ha	OK	
402	利用者	OL	水稻	0.22	ha	0	ha	水稻	0.22	ha	0	ha	OL	
403	利用者	OM	水稻	0.16	ha	0	ha	水稻	0.16	ha	0	ha	OM	
404	利用者	ON	水稻	0.03	ha	0	ha	水稻	0.03	ha	0	ha	ON	
405	利用者	OO	水稻	0.1	ha	0	ha	水稻	0.1	ha	0	ha	OO	
406	利用者	OP	野菜	0.09	ha	0	ha	野菜	0.09	ha	0	ha	OP	
407	利用者	OQ	果樹	0.05	ha	0	ha	果樹	0.34	ha	0	ha	OQ	

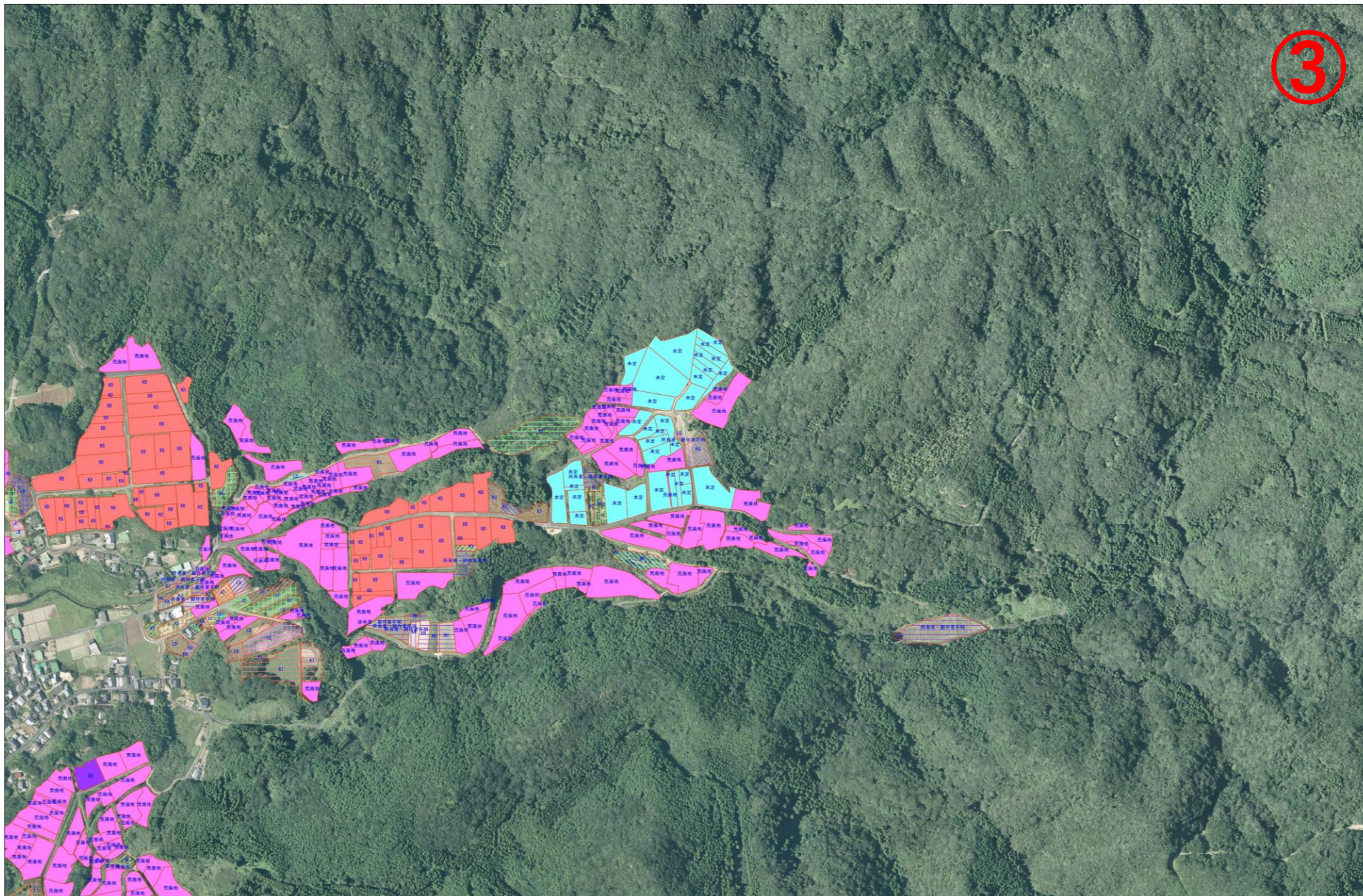
# 全体図

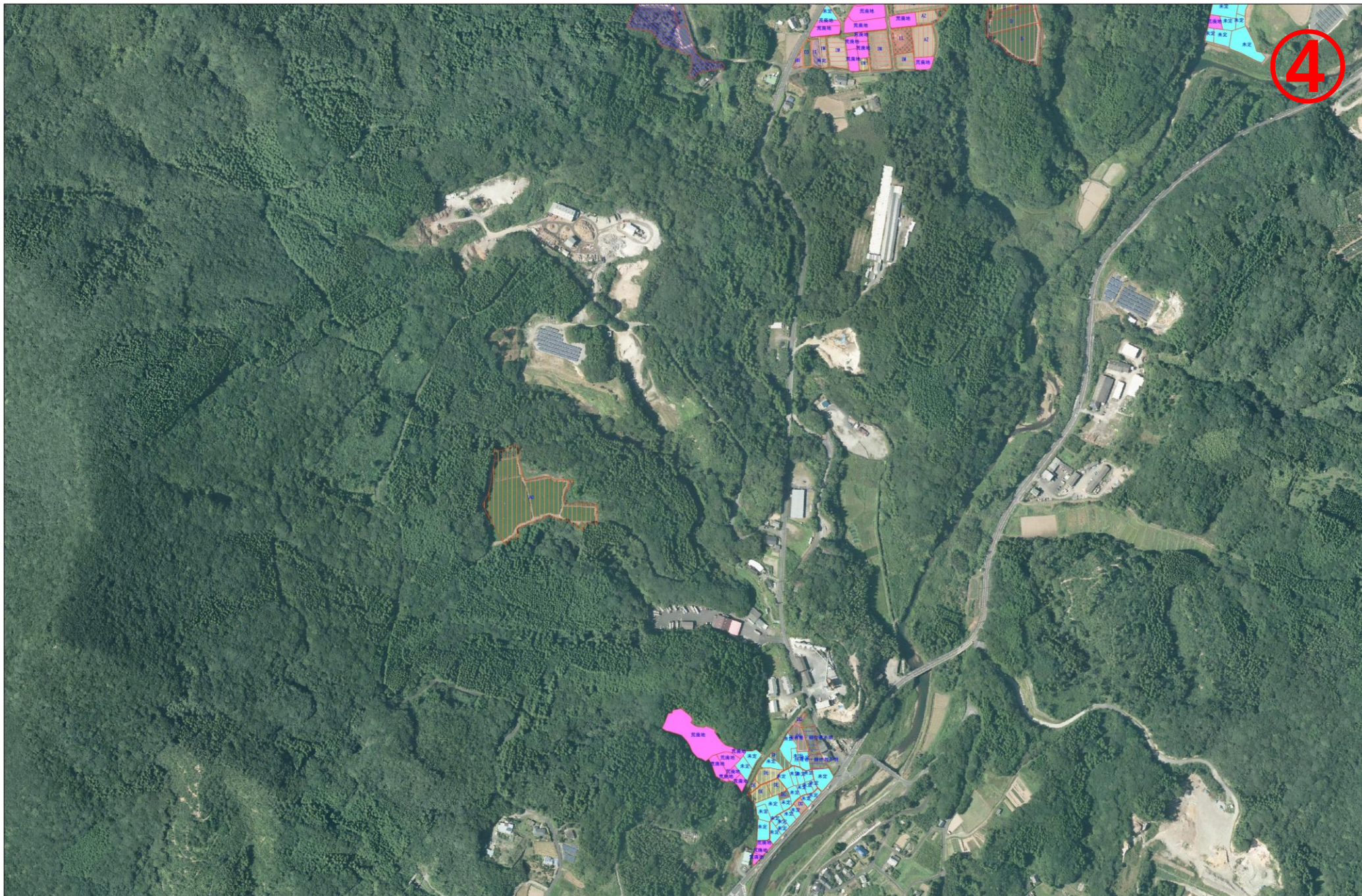




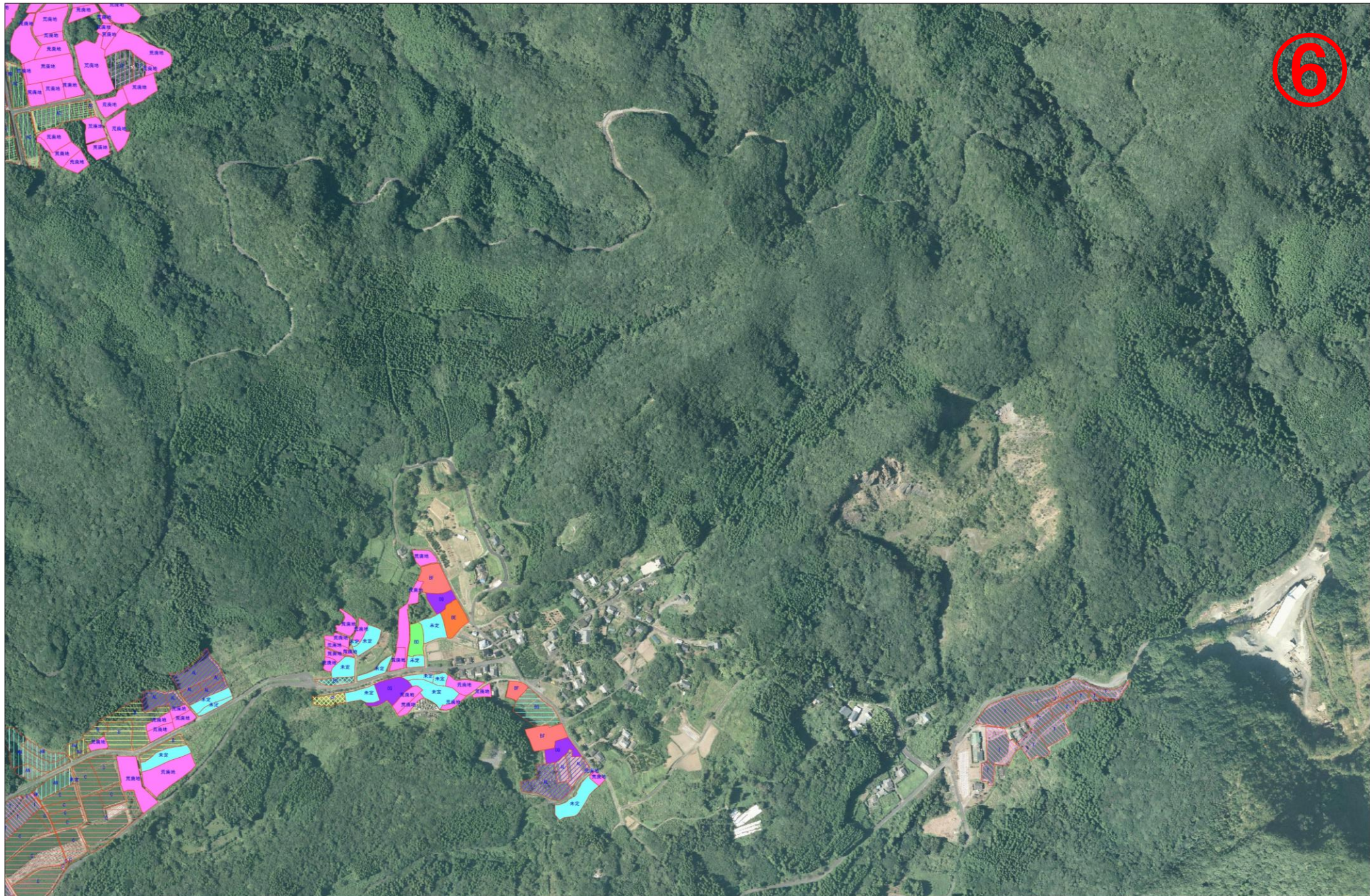


3









6



