

もえるごみ

生ごみ類

料理くず、残飯、貝殻、紙等に吸わせた食用油、固めた食用油

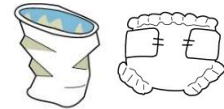
○生ごみは十分に水気を切ってから出してください



紙くず類

使用済みティッシュ、紙パック（中がアルミはくのもの）、紙おむつ、湿布、紙製の洗剤箱、線香の箱（においがきつく残っているもの）

○紙おむつは汚物を取り除いてから出してください



布くず類

再利用できない布類・衣類、下着類、靴下、軍手、ぬいぐるみ

○金具はできるだけ取り外してください



硬いプラスチック製品（容器包装以外のプラスチック製品）

バケツ、タッパー、CD・DVD、シャンプー等のポンプ



洗にくい、やわらかいプラスチック類

歯磨き粉のチューブ、マヨネーズ・ケチャップのチューブ、調味料のチューブ、食用油の容器



皮革製品・ゴム製品

靴、かばん、ゴム手袋、長靴、雨がっぱ、ホース（30 cm程度に切る）

○金具はできるだけ取り外してください



その他

乾燥剤、保冷剤、脱臭剤、木くず、草花・小枝、マッチ・花火、スポンジ、歯ブラシ、ラップ



○小枝は指定ごみ袋に入る大きさに切り、袋が破れないように注意してください

○マッチ・花火は一度濡らして水気を切ってから出してください

もえるごみ（緑色）の指定ごみ袋で出してください

もえないごみ

金物類

やかん、鍋、包丁、針金ハンガー、びんのフタ（ビール、栄養ドリンク等）、缶コーヒー等のフタ、金具類



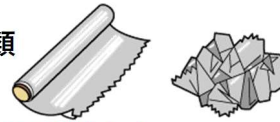
ガラス類・瀬戸物類

ガラス、鏡、コップ、化粧びん、油びん、茶わん、皿、植木鉢



その他

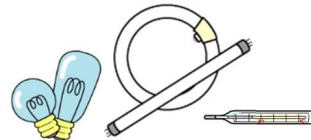
アルミホイル、アルミカップ、釣り針、ルアー・餌木類



○刃物、割れたガラス類、釣り針等は紙に包むなどしてけがをしないようにして出してください

有害ごみ ※有害ごみのみを分けて出してください

蛍光灯、電球、体温計（水銀計）



○割らずに出してください

○金物類やガラス類等の他のもえないごみとは混ぜないでください

もえないごみ（赤色）の指定ごみ袋で出してください

資源ごみ ①～⑬の種類ごとに分けて出してください

①火災危険物（発火性・引火性があるもの）

殺虫剤・ヘアスプレーなどの各種スプレー缶、
カセットコンロ用ガス缶、ライター類、電池類、モバイルバッテリー

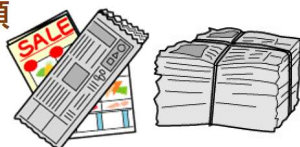
○スプレー缶、ガス缶は中身を使い切り、穴をあけてから出してください

※穴をあける際は風通しのよい安全な場所をお願いします



②紙類・新聞紙類

新聞、チラシ



③雑誌類

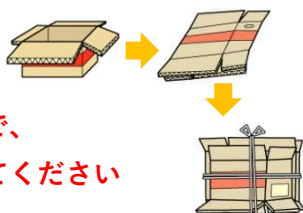
マンガ、週刊誌、本、冊子、
辞書、コピー用紙、はがき、封筒



④段ボール類

各種段ボール

○段ボールはたたんで、
ヒモでくくって出してください



⑤その他の紙類

ティッシュ箱、菓子箱、
包装紙、Yシャツの台紙



②～⑤は種類ごとにヒモでくくって晴れた日に出してください

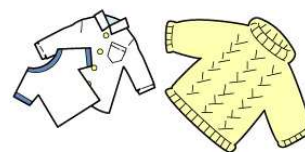
雨の日に出す場合は濡れないように資源ごみ袋に入れて出してください

※汚れているものは資源化に適さないため、もえるごみとして出してください

⑥布類・衣類

Tシャツ、ポロシャツ、ズボン、スーツ、シーツ類、タオル・タオルケット類

○雨の日にはなるべく出さないでください



⑦缶類・スチール缶・アルミ缶

ジュース、ビール、ミルク缶、缶詰、菓子等の缶



⑧紙パック類



牛乳・ジュースの紙パック（中がアルミはく以外）

○洗って乾かしてから出してください



牛乳パック（1ℓ）6個で
トイレトーパー1個
に生まれ変わります

⑨びん類（透明・茶色・その他のびん）

ジュース・牛乳等のびん、一升びん、ビールびん、
栄養ドリンク・焼酎五合びん、ワイン・洋酒びん



○一升びん（茶色）やビールびん等のそのまま再利用可能なものは
活きびんとして酒店や地域・子ども会の集団回収へ出すようにしてください

⑩ペットボトル



ジュース・水・お茶・醤油等のペットマーク付き容器（色付きも可）

※キャップ・ラベルは必ず外して⑪その他のプラスチック容器包装で出してください

※汚れのひどいものや切ったりしたものはもえるごみとして出してください



⑪プラマークが表示されたその他のプラスチック容器包装

洗剤の容器、卵・豆腐のパック、プリン・ヨーグルトの容器、
菓子・パンの袋、菓子のトレイ、ペットボトルのキャップ・ラベル、
果物の保護用ネット、プチプチ、カップ麺容器（色付き）、色付トレイ、色付発泡スチロール

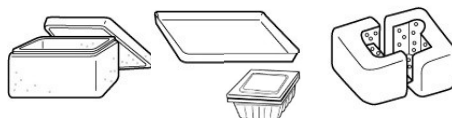


○汚れの落ちやすいものはすすぐなどして水気を切ってから出してください

※タッパー類はもえるごみとして出してください

⑫白色発泡スチロール・トレイ

発泡スチロール箱、食品トレイ、緩衝材



○白色に限ります

○すすぐなどして汚れを落としてから出してください

○大きいものは指定ごみ袋に入る大きさに割って出してください

⑦～⑫は洗ってから出しましょう

ふた・キャップのあるものは必ず外してください

⑬小型家電

電話機、携帯電話、スマートフォン、デジタルカメラ、パソコン、
ハードディスク、USBメモリ、電子書籍端末、卓上計算機、炊飯器、
アイロン、ヘアドライヤー、シェーバー、ゲーム機、
これらに付属のリモコン、ACアダプター、ケーブル など

※取り外した電池やバッテリーは①火災危険物として出してください



資源ごみの指定ごみ袋は黄色です