

枕崎校区通学路等対策実施箇所図（対策実施中含む）

1 街路 12 号線 枕崎幼稚園前

【危険の内容】

枕崎幼稚園入口付近の交通量が多い。

【対策メニュー（対策済）】

- ①路面標示等の設置
- ②職員による安全指導
送迎時等保護者への安全指導

【事業主体】 ①枕崎市, ②枕崎幼稚園

【点検番号】 枕崎小学校 2



2 越脇宝寿庵線 亀沢住宅付近

【危険の内容】

カーブで見通しが悪い。

【対策メニュー（対策済）】

- ①路側線の延長
- ②ロードミラー設置
- ③ラバーポール設置

【事業主体】 枕崎市

【点検番号】 —



枕崎校区通学路等対策実施箇所図（対策実施中含む）

3 国道 225 号，小江平木場線 小江平交差点付近 【点検番号】 枕崎小学校 3

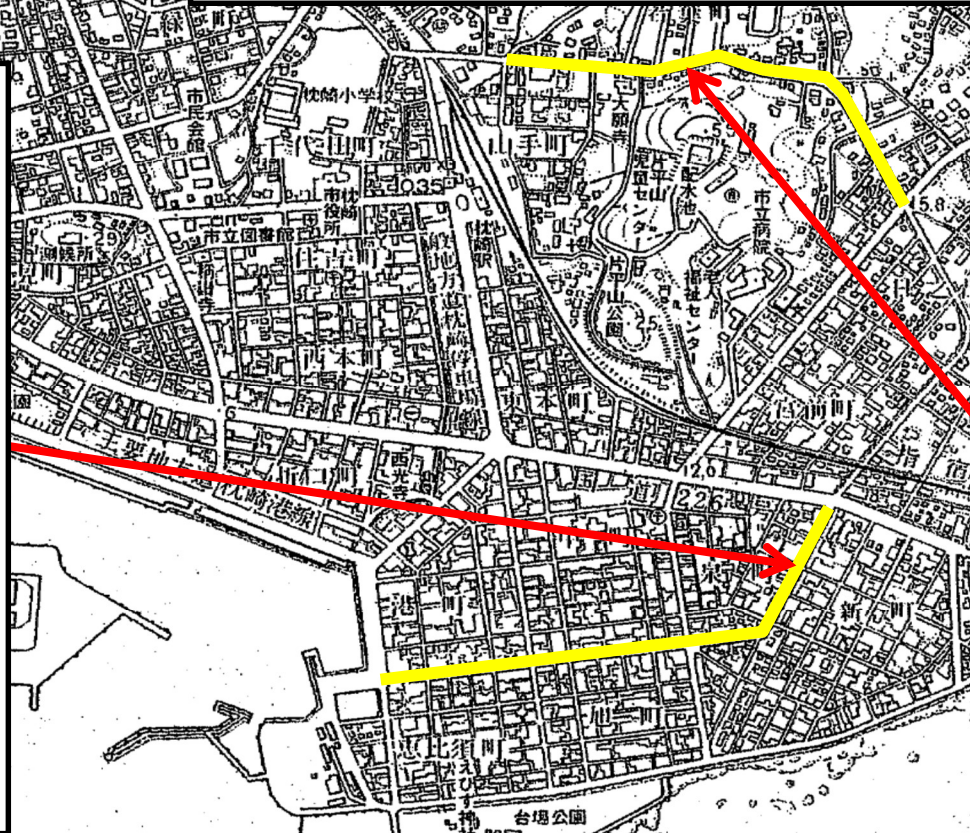
【危険の内容】

五叉路である上に傾斜が強く，雨天時には冠水する。
（交差点及び市道歩道内の流末排水路の断面不足のため交差点が冠水する。）

【対策メニュー（対策済）】

- ① 交差点内（国道）の排水路改修
- ② 歩道内の排水路改修に伴い，老朽化した歩道を含む道路改良を行う。

【事業主体】 ①国，②枕崎市



4 街路 3・6・10 号線 枕崎港付近

【危険の内容】

歩道内の舗装や側溝等に凹凸が生じており，転倒する恐れがある箇所が点在している。

【対策メニュー（対策予定）】

側溝・歩道の改修による歩行空間確保（R5 年度～）

【事業主体】 枕崎市

【点検番号】 —



5 街路 3・6・10 の 2 号線

枕崎知覧線と枕崎小を結ぶ道路

【危険の内容】

歩道内の舗装や側溝等に凹凸が生じており，転倒する恐れがある箇所が点在している。

【対策メニュー（対策予定）】

側溝・歩道の改修による歩行空間確保（R5 年度～）

【事業主体】 枕崎市

【点検番号】 —



枕崎校区通学路等対策実施箇所図（対策実施中含む）

7 街路 69 号線 台場公園付近

【危険の内容】

側溝のサイズも大きく蓋板もないため、車両通行時に側溝に転落する可能性がある。側溝の老朽化も著しい。

【対策メニュー（対策済）】

側溝の改修、道路改良による歩行空間確保

【事業主体】 枕崎市

【点検番号】 枕崎小学校 7



6 街路 55 号線 枕崎市立病院付近

【危険の内容】

大きな水路があり、また道路幅員も狭いため、離合の際に転落や接触の危険がある。

【対策メニュー（対策中）】

水路の暗渠化、道路改良による歩行空間確保
(R3 年度～) 【事業主体】 枕崎市

【点検番号】 枕崎小学校 5



8 街路 3・4・4 の 1 号線 台場公園付近

【危険の内容】

歩道内の舗装や側溝等の老朽化が進み、ガードパイプの腐食も著しい。

【対策メニュー（対策中）】

側溝・歩道の改修 (R3 年度～)

【事業主体】 枕崎市

【点検番号】 枕崎小学校 6



9 街路 3・6・12 号線 枕崎駅付近

【危険の内容】

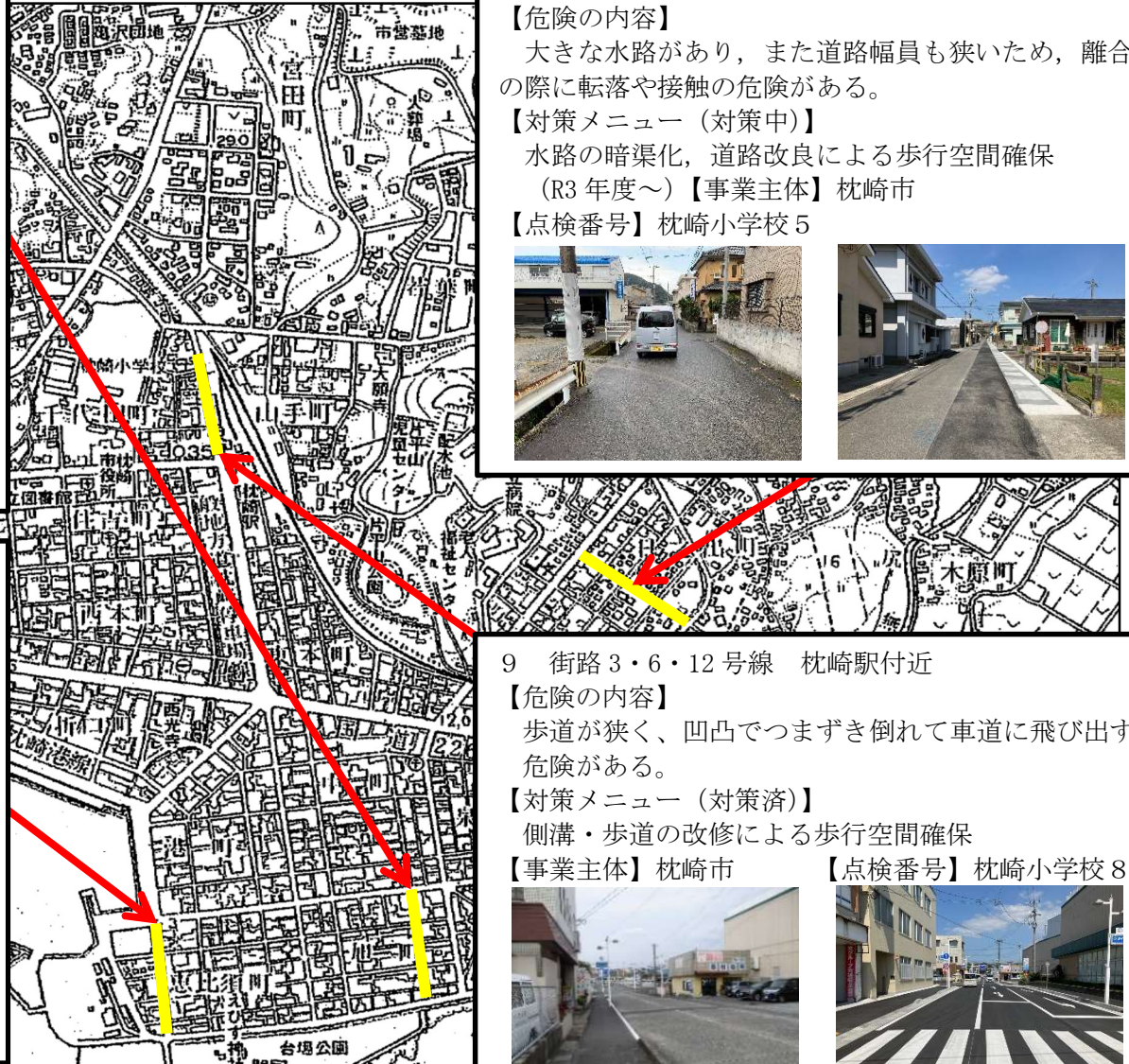
歩道が狭く、凹凸でつまずき倒れて車道に飛び出す危険がある。

【対策メニュー（対策済）】

側溝・歩道の改修による歩行空間確保

【事業主体】 枕崎市

【点検番号】 枕崎小学校 8



枕崎校区通学路等対策実施箇所図（対策実施中含む）



10 街路3・6・12号線

枕崎小学校から枕崎中学校を結ぶ道路

【危険の内容】

歩道内の舗装や側溝等に凹凸が生じており、転倒する恐れがある箇所が点在している。

【対策メニュー（対策中）】

歩道の整備（R4年度～）

【事業主体】枕崎市

【点検番号】—



11 街路5号線 枕崎小学校階段門付近

【危険の内容】

小学校の門付近に位置し、歩道が狭くカーブで見通しも悪いため、車道へのはみ出しや横断時に危険である。

【対策メニュー（対策中）】

① 歩道の拡幅・セミフラット化

② 一車線化（R4年度～）

【事業主体】①枕崎市，②枕崎市・警察

【点検番号】—



桜山校区通学路等対策実施箇所図（対策実施中含む）

1 国道 270 号線沿いの歩道

【危険の内容】

落ち葉が堆積したり、枝が落ちたりしており、自転車通学生が転倒する。

【対策の内容】

・歩道の定期的な清掃

【事業主体】南薩地域振興局

【点検番号】—



2 国道 225 号平門交差点～山口集落入口

【危険の内容】

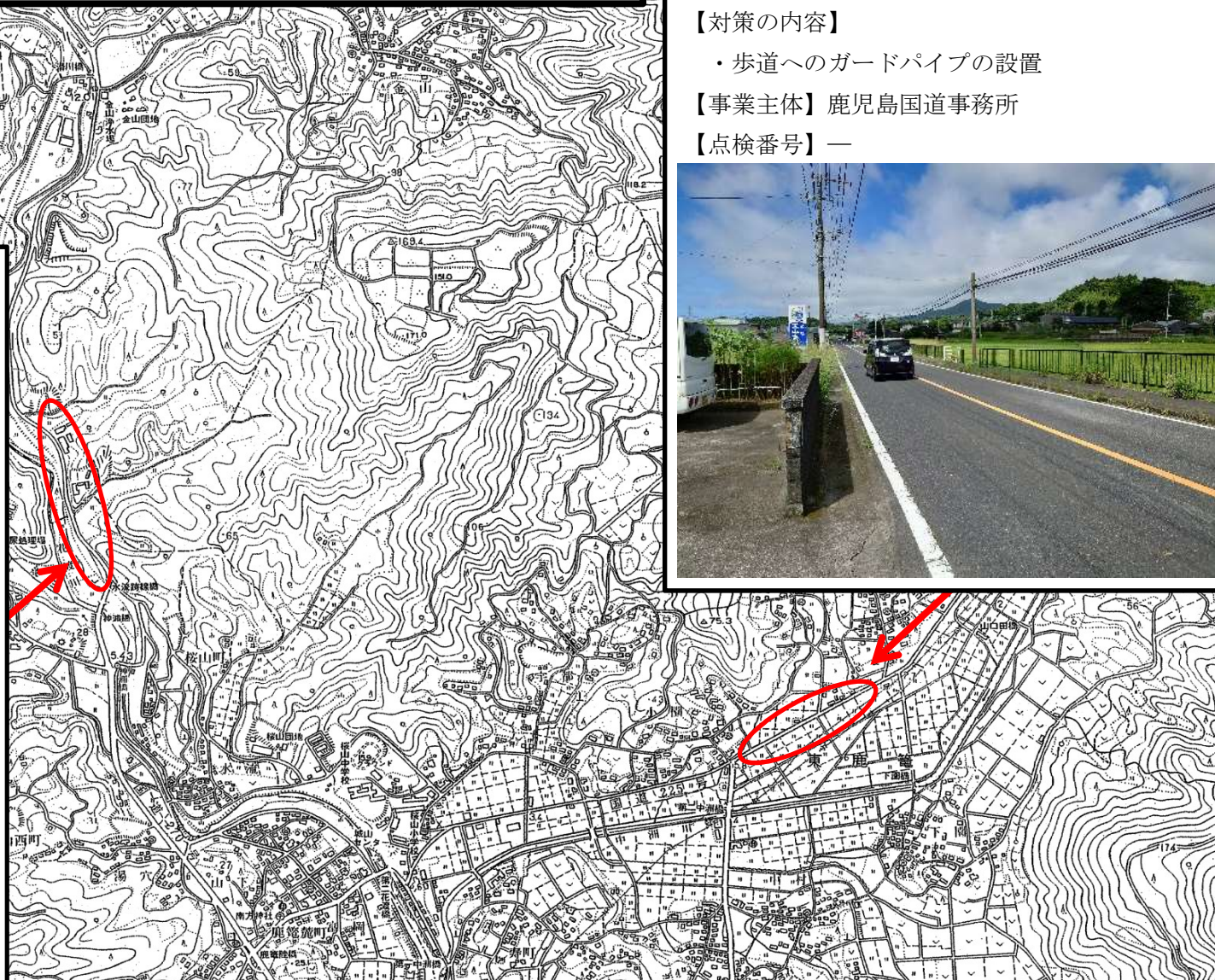
交通量が多く、歩道を車が乗り越えるなどの事故も起きている。

【対策の内容】

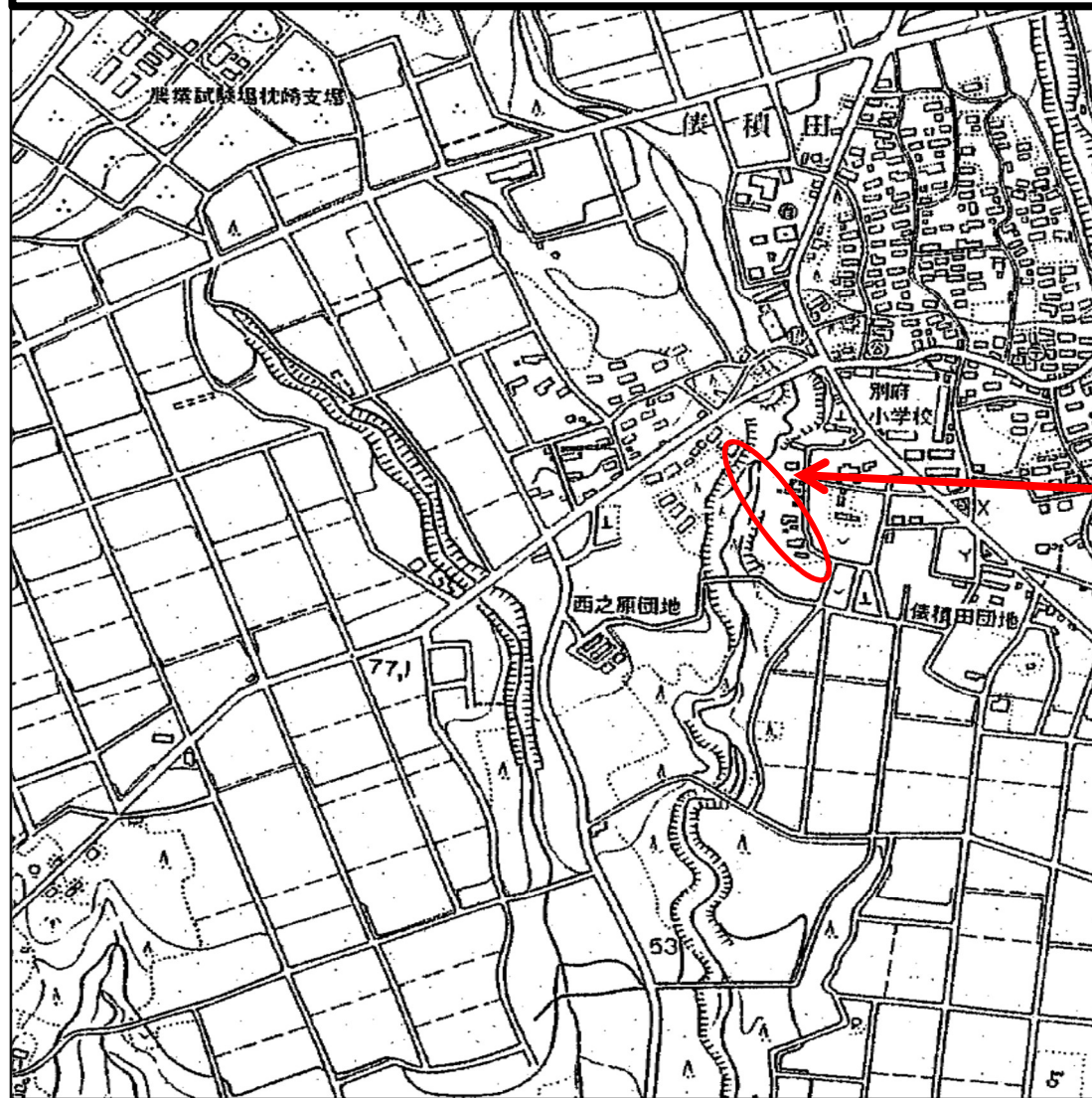
・歩道へのガードパイプの設置

【事業主体】鹿児島国道事務所

【点検番号】—



別府校区通学路等対策実施箇所図（対策実施中含む）



1 別府小学校通用門通り

【危険の内容】

フェンスが腐食し、児童が登下校時にけがをする恐れがある。

【対策の内容】

- ・フェンスの段階的な取替

【事業主体】南薩地域振興局

【点検番号】—



別府校区通学路等対策実施箇所図（対策実施中含む）

2 知覧・枕崎線のグリーンロード

【危険の内容】

交通量が多いため、自転車通学生の登下校時が危険である。

【対策の内容】

- ・歩道の自転車通行可

【事業主体】 警察 【点検番号】 —



立神校区通学路等対策実施箇所図（対策実施中含む）



1 柳田運送前交差点

【危険の内容】

交通量が多く、車のスピードが出やすい。路側帯が消えている。

【対策の内容】

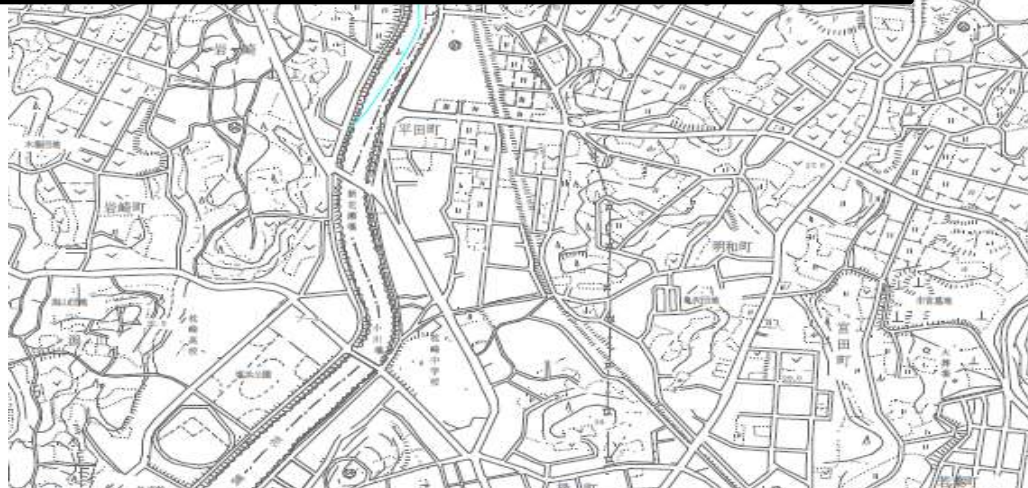
- ①路側帯の引き直し
- ②止まれの標示
- ③停止線の引き直し

【事業主体】 枕崎市，警察

【点検番号】 ー



福祉課対策実施箇所図（対策実施中含む）



1 【健康センターから第2ふじ保育園に上がる坂】
・側溝の蓋の設置



1 【第2ふじ保育園から片平山水源地に向かう道路】
・ガードレール等の設置

