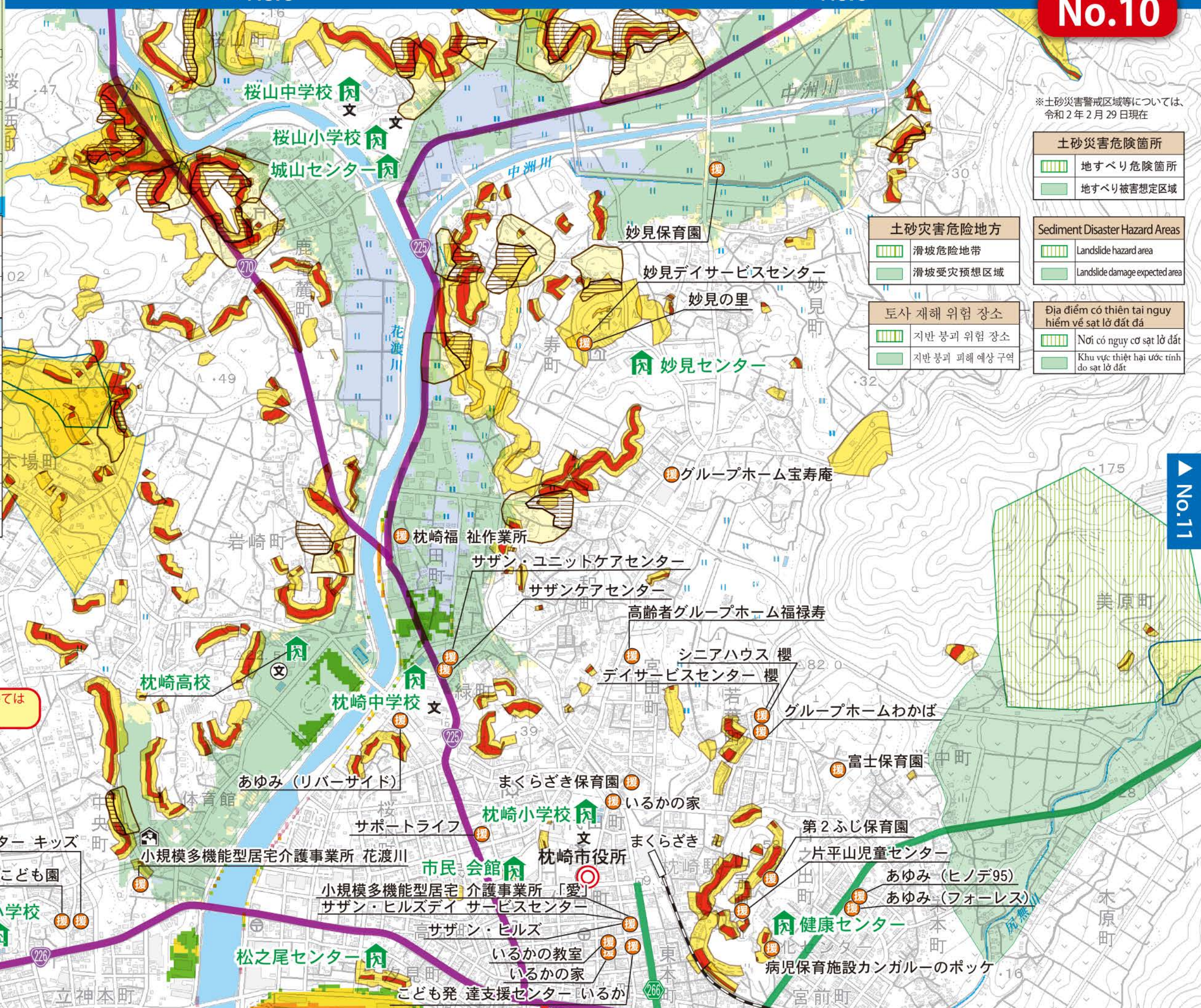




凡 例		土砂災害警戒区域	
記号	名称	色	説明
🏠	避難所	🔴	土石流特別警戒区域 (レッドゾーン)
🚚	防災行政無線	🟡	土石流警戒区域 (イエローゾーン)
🏥	病院	🔴	急傾斜地特別警戒区域 (レッドゾーン)
🚒	消防施設	🟡	急傾斜地警戒区域 (イエローゾーン)
🚰	警察署・交番・駐在所	🟢	津波浸水想定区域
🏠	市役所	🟡	0.01m以上～0.3m未満
🎓	小、中学校・高校	🟡	0.3m以上～1m未満
👤	要支援者施設	🟡	1m以上～2m未満
●	その他公共施設	🟡	2m以上～3m未満
🛣️	国 道	🟡	3m以上～5m未満
🛣️	主要 地方道	🟡	洪水浸水想定区域
🛣️	山地災害危険地区	🟡	0.5m未満の区域
🛣️	崩壊土砂流出危険地区	🟡	0.5～1.0m未満の区域
🛣️	崩壊土砂流出被害想定区域	🟡	1.0～2.0m未満の区域
🛣️	山腹崩壊危険地区	🟡	2.0～5.0m未満の区域
🛣️	山腹崩壊被害想定区域	🟡	5.0m以上の区域

※凡例で隠れてしまう災害情報等については No.9 で確認できます。

立神中学校
立神小学校
子育て支援センター キッズ
立神海の風こども園
デイサービス 暖家



※土砂災害警戒区域等については、令和2年2月29日現在

土砂災害危険箇所	
🟡	地すべり危険箇所
🟢	地すべり被害想定区域

土砂災害危険地方	
🟡	滑坡危険地帯
🟢	滑坡受災予想区域

토사 재해 위험 장소	
🟡	지반 붕괴 위험 장소
🟢	지반 붕괴 피해 예상 구역

Địa điểm có thiên tai nguy hiểm về sạt lở đất đá	
🟡	Nơi có nguy cơ sạt lở đất
🟢	Khu vực thiệt hại ước tính do sạt lở đất

富士保育園
第2ふじ保育園
片平山児童センター
あゆみ (ヒノデ95)
あゆみ (フォーレス)
健康センター
病児保育施設カンガルーのポッケ